



Kooperationen in der Praxis

**Die Berechnung des Erlösausgleichs nach KHEntgG ist komplex.** Der Krankenhauszweckverband Köln, Bonn und Region hat für seine 115 Mitgliedskrankenhäuser ein Ausgleichs- und Berechnungs-Schema entwickelt. **Seite 452**



**Medizinische Versorgungszentren** eröffnen neue Möglichkeiten der sektorenübergreifenden Versorgung. Noch gibt es Hindernisse, aber Neuregelungen, wie die Einführung von Praxisverbänden, ebnen Krankenhäusern den Weg. In vier Beiträgen geben Praktiker und Berater Empfehlungen und schildern ihre Erfahrungen. Auch Ihre Erwartungen, liebe Leser, interessieren uns. Wir bitten Sie, die beiliegende f&w-Kompass-Umfrage auszufüllen. **Seite 460**

Die „AIP-Phase“ ist ab Oktober 2004 nicht mehr Bestandteil der ärztlichen Ausbildung. Die Krankenhäuser müssen sich mit den **arbeitsrechtlichen** Folgen auseinander setzen. **Seite 500**

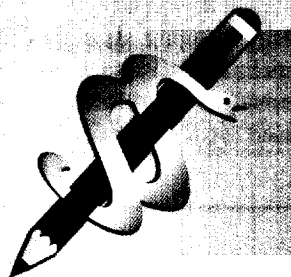
Wir laden Sie ein:



**Kommen Sie zur 10. f&w-Kompass-Konferenz am 1. Dezember nach Kassel.**

Programm und Anmeldung:  
**Seiten 446 und 447**

**Wann sind Krankenhausleistungen stationär, wann ambulant?** Das Bundessozialgericht hat sich in einer Grundsatzentscheidung mit dieser Frage auseinander gesetzt. **Seite 513**



*Peter Lang, Jürgen Teltow*  
Das Universitätsklinikum Leipzig realisiert neues Logistikkonzept im Operativen Zentrum **520**

*Axel Grützner, Prof. Dr. Michael Möllmann, Rolf Quabeck, Dr. Thilo Rübenstahl*  
Das St. Franziskus-Hospital in Münster schafft neue Strukturen im OP **524**

*Dr. Erhard Hellwig-Kühn*  
Semantische Textanalyse in der Paul-Gerhardt-Stiftung Lutherstadt Wittenberg sichert hohe Kodierqualität **528**

Wir nennen Fakten:  
Abonnenen-Zahlen nach IVW **459**

**Produkte + Firmen** **532**

**Mitteilungen des Bundesverbandes Deutscher Privatkrankeanstalten** **505**

**Fort- und Weiterbildung** **534**

**Stellenanzeigen** **536-543**

**Termine** **544**

**Beilagenhinweis:**  
Diese Ausgabe enthält folgende Beilagen: MCC Management Center of Competence, Düren; SteriLog GmbH, Tuttlingen; Zebra Technologies Europe Ltd., Meerbusch

Anzeige

service

Mehrwert beschaffen

**Der Strategietag für Entscheider!**

Das Bundesministerium für Wirtschaft und Arbeit hat den Wandel...

in Zusammenarbeit mit

**Oberender & Partner**  
Unternehmensberatung