

PFLEGEHILFSMITTEL

Sozialgericht gibt Kasse Recht

von Hans Nass 19

TITELTHEMA

ELEKTRONISCHE GESUNDHEITSKARTE

Sticht das Trumpf-Ass der Telematik?

von Hauke Gerlof 36

G+G-GESPRÄCH

„Ein Schlüsselprojekt fürs Gesundheitswesen“

von H.-P. Bröckerhoff und H.-B. Henkel-Hoving 38

TELEMATIK IM GESUNDHEITSWESEN

Herausforderung Datenschutz

von Hans-Joachim Menzel 45

THEMEN

INTERVIEW MIT B. RÜRUP UND E. WILLE

Zwei Köpfe für eine Pauschale

von Gabriele Hilger und Jürgen Becker 20

BÜRGERVERSICHERUNG

Zukunftsfest und sozial ausgewogen

von K.W. Lauterbach, M. Lungen, A. Gerber, G. Klever-Deichert 26

PRÄVENTIONSGESETZ

Politisches Gerangel ohne Ende?

von Gudrun Eberle 28

GESUNDHEITSFÖRDERUNG

Lust auf Volksmusik und Radfahren

von Sina Schlickum 34

RECHT

KLINIKBEHANDLUNG

Patientenrechte gestärkt

von Jörg Brust 46

RUBRIKEN

AKTUELLE GESETZGEBUNG: Die G+G-Tabelle auf S. 47

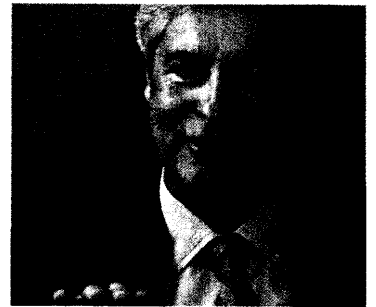
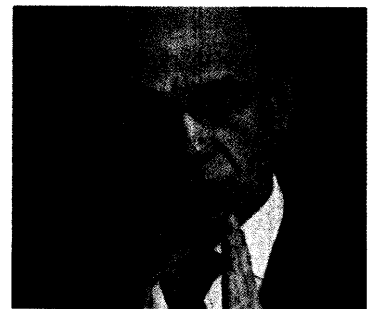
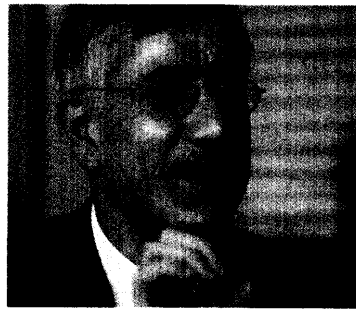
AOK-NUTZER: Niedersachsen: Mit Bonus zu mehr Gesundheit in Betrieben; Bundesverband: Kurzfilm-Wettbewerb zur Aids-Prävention; Baden-Württemberg: Hausarzt loos jetzt auch in Südbaden; Brandenburg: Hilfe bei der Bewerbung; Sachsen: Unterstützung der Hospizarbeit; Hessen: Impfrisiko bei Kindern geringere; Bundesverband: Sitzung des Verwaltungsrates. Ab S. 46

SERVICE: Zeitschriftenschau „Recht“, Termine, Rezensionen; Buch des Monats: „Gesundheitspolitik – Eine systematische Einführung“. Von Rolf Rosenbrock und Thomas Gerlinger. Ab S. 50

NACHLES: Briefe an die Redaktion auf S. 53

IMPRESSUM: Wer steckt hinter G+G? Auf S. 53

LETZTE SEITE: BECKs Betrachtungen



Elektronische Gesundheitskarte und Co.: Die **Telematik** hält Einzug ins Gesundheitswesen. Welche Perspektiven eröffnen sich mit dem Zukunftsprojekt? Darüber diskutierten vier Experten. Das G+G-Gespräch **ab Seite 38**

Sie haben gerechnet und ihr überarbeitetes Modell der **Gesundheitspauschale** vorgelegt: die Professoren Bert Rürup (links) und Eberhard Wille. Mehr über die Ideen der beiden Ökonomen im G+G-Interview **ab Seite 20**

