

Ausgabe Dez. 2004

Naturheilpraxis



**Otitis media: Antibiotika nur
angemessen verwenden** 51

Gertrud Treins



**Die Augen: Fenster und Tor
zur Seele – Naturheilkundliche
Therapie von Sehstörungen** 55

Praxis



Dr. U. Banis
**Verletzlich und anfällig –
die Hornhaut** 58



Heike Lück
**Die naturheilkundliche Therapie
der Cataracta senilis** 61



Manuela Grunwald
**Zahnmedizin: Zahngesundheit
aus naturheilkundlicher Sicht** 67

Naturheilpraxis



**Wirksamkeit von pflanzlichen und
homöopathischen Medikamenten** 73

Aktuell



**Bioverfügbarkeit von Beta-Carotin:
Süßwasseralgen kommen im Orga-
nismus besser an als Bio-Karotten** 75



Dr. C. Hoesche u.a.
**Therapie bei Patienten mit unspezifi-
schen Schmerzen im Lumbalbereich** 79



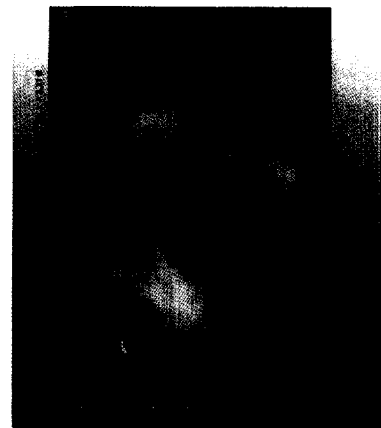
Werner Kleiner
**Membranschuttfaktor Colamin
- wichtig für gesunde Nerven -** 87

Veranstaltungen

Themenplan 2005 90

Bestellschein

REPORT
Naturheilkunde
Fachwissen und Informationen für die naturheilkundliche Praxis



Praxiswissen pur ...

Ihre Zeit ist zu kostbar, um sie mit Daten und Fakten zu vergeuden, die Ihnen nicht unmittelbar weiterhelfen.

REPORT Naturheilkunde bietet Ihnen das, was Sie von einer Fachzeitschrift erwarten: Fachwissen, Ergebnisse und Informationen für die naturheilkundliche Praxis. Alle Beiträge werden von Heilpraktikern und Ärzten für Naturheilverfahren geschrieben, die wissen, welche fachliche Unterstützung Sie für Ihre Arbeit benötigen.

Unsere Leserinnen und Leser wissen das schon seit vielen Jahren zu schätzen.

**... für nur € 3,33
pro Ausgabe**

Bestell-Coupon Abo: 20.- €

An: Verlagsgesellschaft Tischler GmbH
Abonnenten-Verwaltung
Postfach 30 17 70
D- 10747 Berlin

Eilbestellung per Fax 030 / 801 66 61

Hiermit bestelle ich **REPORT Naturheilkunde**
per Abonnement mit 6 Ausgaben im Jahr zum Preis
von 20.- €, incl. 7 % MWS und Versandkosten.

Name, Vorname

Straße, Hausnummer

PLZ/Ort

Telefon

Datum/1. Unterschrift

Mir ist bekannt, dass diese Bestellung innerhalb einer Woche schriftlich
widerrufen werden kann bei der Verlagsgesellschaft Tischler GmbH, Postf.
30 17 70, D-10747 Berlin. Maßgeblich ist der Absendetag (Poststempel).

Datum/2. Unterschrift