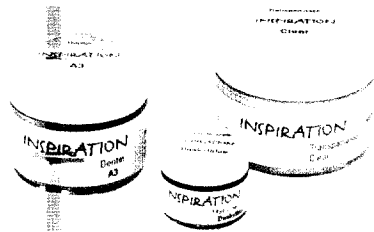
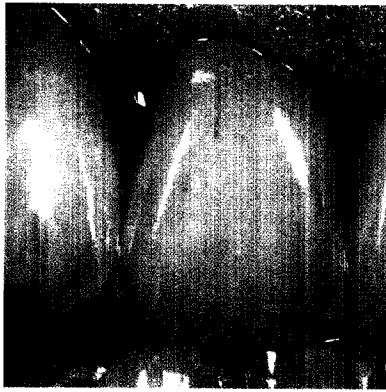


zauberhaft schön...



INSPIRATION

Die zweiphasige Leucit-Glas-keramik für alle klassischen Aufbrennlegierungen

- Minimale Brennschrumpfung sowohl im okklusalen als auch im interdentalen Bereich. Selbst größte Keramikbrücken gelingen i.d.R. mit nur wenigen Hauptbränden.
- Beste Modellierfähigkeit
- Ausgezeichnete Brenn-, Form- und Kantenstabilität
- Hohe Transluzenz, Opaleszenz und Tiefenwirkung auf Grund der mikrokristallinen Struktur

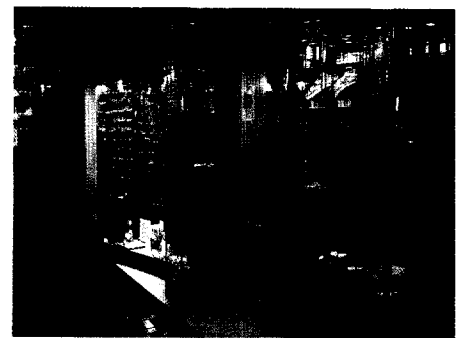


HEIMERLE+MEULE

www.heimerle-meule.com



„Weiße Gold Ästhetik“ war das Thema für die Einführung der neuen Zirkonkeramik Creation ZI. Über diese große Veranstaltung in der Stuttgarter Staatsgalerie berichten wir ab Seite ►► **1909**



Dubai – ein tolles Gefilde auch für die Zahntechnik? Zwei Deutsche berichten über ihre Erfahrungen in dem Emirat ab Seite ►► **1912**



Haben Sie auch bisweilen das Gefühl, dass Meetings nur vergeudete Zeit sind? Wie Sie Besprechungen in Ihrer Firma kurz und effektiv gestalten, erfahren Sie ab Seite © **2036**

● Editorial

Bierschenck, B. P.:
2005 – eine Gleichung
mit vielen Unbekannten 1901

►► dl vor Ort

Creation ZI-Premiere:
Alles in Weiß 1909

Illusion Dubai 1912

etkon-Meeting am Starnberger
See: Keramik und Visionen 1916

◆ Journal

Talent Award 2004 1919

Exotische Zahnfarben 1924

Gastro-Test:
Ribald Corello in Heidelberg 1928

Beneke, M. und Vollmuth, R.:
Schlaglichter der Implantation 1939

Zertifikate für Fachlabors 1934

■ Technik

Vojtus, M.: Alltagssituationen –
Nicht immer einfach 1939

Ernst, Klaus K.: Der große
Camlog-Fall, Teil2 1951

Aggstaller, Dr. H. et al.:
Hybridprothesen 1967

Misrabi, M.: Implantat-
getragene Deckprothese 1977

Karrasch, T.: Totalprothetik
auf Implantaten 1991

Biemmi, P. et al.:
Metallfreie Zukunft? 2001

Freihöffer, C.:
Bio-logische Okklusion 2007

◆ Industrie

CAD/CAM-System von Sirona 2012

Neuheiten 1966, 1976, 1998, 2006

▲ Ausbildung

Lampl, M.:
Die Zahnfleischmaske 2013