

im Flug zum AHA

Mehr als Glück hatten einige Kollegen auf dem Weg zum US-amerikanischen Kardiologentreffen der American Heart Association in New Orleans. Am 5. November musste die Maschine des Fluges US 193 nach Charlotte in North Carolina zu ihrem Ausgangspunkt zurückkehren. Ein Loch in der Tragfläche des Fliegers war der Grund für die Schrecksekunden. **Seite 3**

Mindestmengen im Katheterlabor notwendig

Sind Mindestmengen für ein gutes Herzkatheterlabor nötig oder nicht? Mit dieser Frage befassen sich erneut die Spezialisten der Deutschen Gesellschaft für Kardiologie. Anlass war eine US-amerikanische Studie, aus der Diskussionsstoff hervorgegangen ist. Zumindest in den USA sind große Fallzahlen offenbar von Vorteil. **Seite 12 und 31**

Lyse nach Infarkt erfolglos

Therapiealternativen

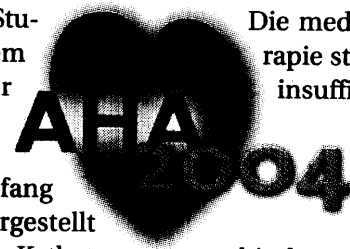
Bei 40 Prozent der Patienten bleibt die Lyse nach einem Herzinfarkt erfolglos: Es kommt keine ausreichende Durchblutung des ischämischen Myokards zustande. Dann kann man es mit einer Heparintherapie, einer Katheterintervention oder einer erneuten Lyse probieren. Am weitesten kam man in der

neuen REACT-Studie, die auf dem Kongress der AHA (American Heart Association) Anfang November vorgestellt wurde, mit dem Katheter – ein Ergebnis, das sich allerdings nicht ganz mit anderen Studien deckt. **Seite 8**

Schrittmacher und

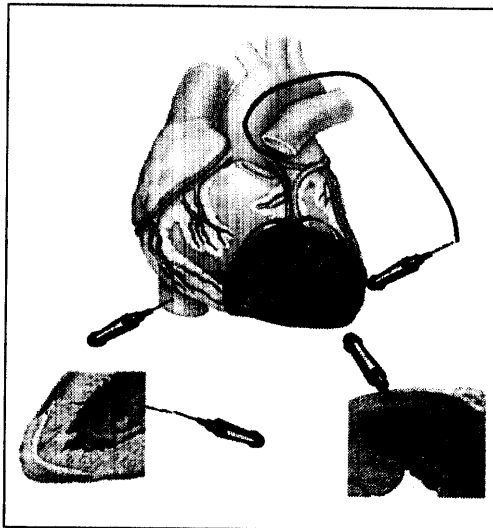
Wer profitiert

Die medikamentöse Therapie stößt bei der Herzinsuffizienz an Grenzen: kann die Progression der Dauer verhindern. Deswegen ein Schrittmacher mit Defibrillator (ICD) vor allem bei fortgeschrittener Herzinsuffizienz.



Auch acht Jahre nach Infarkt noch sinnvoll

Die Stammzelltherapie zieht viel Aufmerksamkeit und Energie auf sich. Beim Kongress der American Heart Association (AHA) beschäftigten sich allein 250 Beiträge aus aller Welt mit diesem Thema. Schon kurz zuvor hatten die deutschen Experten in Düsseldorf Aussichten und Grenzen der Stammzelltherapie ausgelotet. Zu den Grenzen führt eine einfach Rech-



nung: Bei einem großen Infarkt gehen etwa 2,5 mal 10 hoch 6 Herzmuskelzellen verloren – durch Stammzelltransplantation wird allenfalls ein Zwanzigstel dieser Menge eingebracht. Ein kompletter Ersatz ist so gar nicht möglich. Wie sieht es mit dem Zeitfenster aus? Seit

Schemazeichnung einer Stammzelltransplantation

Zs. A
5095/x
ZB MED 2282

00518/002

Cardio News GmbH, Achenbachstr. 43, 4023

50924 Köln