

## KURZ & KNAPP

- 4 **Highlights vom Neurologen-Kongress**  
Kongressbericht von der Jahrestagung der Deutschen Gesellschaft für Neurologie (DGN)
- 8 **Leben mit Manie und Depression**  
Kongressbericht von der Jahrestagung der Deutschen Gesellschaft für Bipolare Störungen (DGBS e.V.)
- › 10 **Kasuistik: Chronische Alkoholhalluzinose**  
Neuroleptika brachten kaum Besserung
- 11 **Studien kurz referiert**  
Aus der internationalen Literatur

## WIRTSCHAFT

- › 14 **EBM 2000plus**  
Psychiatrische Grundleistungen abrechnen

## NEUROLOGIE

- › 18 **CME: Restless-legs-Syndrom**  
Ein RLS lässt sich eindeutig diagnostizieren!
- › 23 **CME-Fragebogen zum RLS**  
Zertifizierte Fortbildung
- 26 **Das „Schmerzgedächtnis“**  
Der Schmerzchronifizierung früh entgegenreten
- 30 **Progressive supranukleäre Blickparese**  
Teil 4 der Serie „atypische Parkinson-Syndrome“



## PSYCHIATRIE

- › 34 **Herausforderung Psychiatrisches Konsil**  
Besonderheiten bei der Psychotherapie am Krankenbett
- › 36 **Schizophrenie: Wie sichere ich die Compliance?**  
Psychoedukation und moderne Medikamente
- › 40 **Psychoedukation bei Bipolarer Störung**  
Wichtiger Bestandteil der Rückfallprophylaxe
- 45 **Hilfe bei der Sinnsuche**  
Logotherapie bei Suchterkrankungen

November 2004



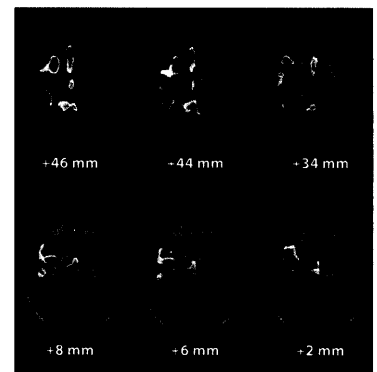
18



**CME: Restless-legs-Syndrom**  
*Die häufigste Bewegungsstörung wird leider oft immer noch nicht erkannt*

26

**Schmerzchronifizierung**  
*Möglichst frühzeitig muss durch konsequente Behandlungsaufnahme und multimodale Therapieansätze versucht werden, Langzeitveränderungen zu verhindern*



34

**Psychiatrisches Konsil**  
*Spezielle psychiatrische Kenntnisse und ein gutes psychotherapeutisches Rüstzeug sind gefordert*

EDITORIAL

FORTBILDUNG: ÜBERSICHT

INDUSTRIE & FORSCHUNG

IMPRESSUM

› = Titelbeiträge