

IN|FO|NEUROLOGIE & PSYCHIATRIE

Interdisziplinäre Fortbildung in der Neurologie, Psychiatrie und Psychotherapie

FORTBILDUNG

- 36 CME-Fortbildung Neurologie**
Imaging bei der Epilepsie – Was ist notwendig?
A. Hufnagel, Essen
Kasuistik und CME-Fragen: Imaging bei erstmaligem Anfall
- 44 CME-Fortbildung Psychiatrie**
Diagnostik und Behandlung sozialer Phobien
U. Stangler, Jena
Kasuistik und CME-Fragen: Behandlung einer sozialen Phobie

AKTUELL

- 56 Images of Neurological Medicine**
Progressive multifokale Leukoenzephalopathie
K. Kuchelmeister, Gießen
- 58 Kongressberichte**
Weshalb es sich lohnt, sich mit Kopfschmerzen zu befassen
Funktionelle Bildgebung bei Musikern: Spezialgehirne sichtbar gemacht
- 60 Pro + Kontra**
AD2000-Studie: Kein Ende der Antidementiva-Debatte

RUBRIKEN

- 52** CME-Kongress-Kalender
62 Berichte von Symposien der Pharmaindustrie
69 Impressum

Wie gefällt Ihnen InFo Neurologie & Psychiatrie? Schreiben Sie uns!

Redaktion InFo Neurologie & Psychiatrie
Urban & Vogel Verlag,
Neumarkterstr. 43, D-81673 München,
E-Mail: Einecke@urban-vogel.de



36



Foto: Hufnagel

Das Imaging bei einem erstmaligen epileptischen Anfall kann Erstaunliches zu Tage fördern, z. B. Kavernome wie in diesem Fall der aktuellen neurologischen CME-Fortbildung.

44



Foto: Superbild

Patienten mit sozialen Phobien stehen unter einem erheblichen Leidensdruck, der eine effiziente Intervention erfordert. Erfolg versprechende Therapiewege zeigt die CME-Fortbildung Psychiatrie auf.

59

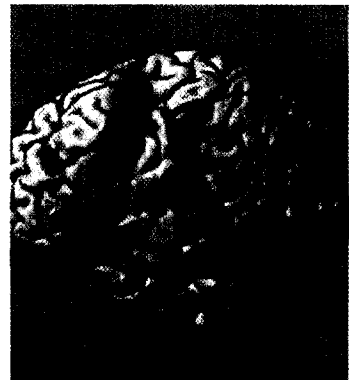


Foto: Mauritius

So sieht das Hirn eines Pianisten aus, der gerade eine Klavier spielende Hand beobachtet. Weitere Befunde von Spezialgehirnen in einem Bericht vom Düsseldorfer Neurologenkongress.