

Leitthema Main topic

Ganzkörper-MRT

Whole-body MRI

Redaktion: M. Reiser · S. Schönberg

M. Reiser · S. Schönberg

Einführung zum Thema: Ganzkörper MRT – Vision oder Wirklichkeit? **819**

Introduction to the topic: Whole-body MRI – Vision or reality?

P. Kreisler

Technischer Überblick: Von der dedizierten MRT zur Ganzkörper-MRT mit schnellen Bildgebungsverfahren **820**

Technical survey: from local MRI to whole-body MR using fast imaging techniques

C. U. Herborn · F. M. Vogt · M. Goyen · S. C. Goehde · S. G. Ruehm · M. Forsting

Kardiovaskuläre Ganzkörper-MRT: Möglichkeiten und Grenzen in der Früherkennung **826**

Cardiovascular whole-body MRI: possibilities and limitations in prevention

H. Kramer · S. O. Schoenberg · K. Nikolaou · A. Huber · A. Struwe

E. W. B. Wintersperger · O. Dietrich · B. Kiefer · M. F. Reiser

Kardiovaskuläre Ganzkörper-MRT mit paralleler Bildgebung **835**

Cardiovascular whole body MRI with parallel imaging

S. Lenk · S. Fischer · I. Kötter · C. D. Claussen · H. P. Schlemmer

Möglichkeiten der Ganzkörper- MRT zur Diagnostik muskulo-skelettaler Erkrankungen **844**

Possibilities of whole-body MRI for investigating musculoskeletal diseases

J. F. Schäfer · A. Fischmann · M. Lichy · J. Vollmar · M. Fenchel · C. D. Claussen

H.-P. Schlemmer

Onkologische Früherkennung mit der Ganzkörper-MRT: Möglichkeiten und Grenzen **854**

Oncologic screening with whole-body MRI: possibilities and limitations

N. Ghanem · T. Kelly · C. Althoefer · J. Winterer · O. Schäfer · T. A. Bley

E. Moser · M. Langer

Ganzkörper-MRT vs. Skelettszintigraphie bei der Detektion ossärer Metastasen solider Tumoren **864**

Whole-body MRI in comparison to skeletal scintigraphy for detection of skeletal metastases in patients with solid tumors

A. Baur-Melnyk · M. Reiser

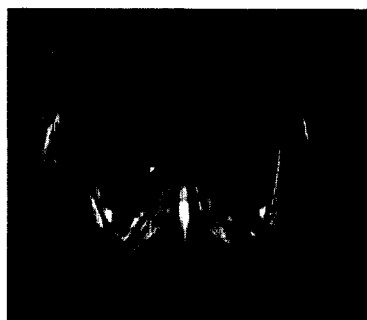
Staging des multiplen Myeloms mit der MRT: Vergleich zur MSCT und zur konventionellen Röntgendiagnostik **874**

Staging of multiple myeloma with MRI: comparison to MSCT and conventional radiography

G. Antoch · F. M. Vogt · A. Bockisch · S. G. Ruehm

Ganzkörper-Tumorstaging: MRT oder FDG-PET/CT? **882**

Whole-body tumor staging: MRI or FDG-PET/CT?



Die Ganzkörper-MRT-Technik eröffnet neue Möglichkeiten für die Diagnostik von Erkrankungen des Muskel- und Skelettsystems, z.B. bei Polymyositis.

► Seite 844



Jetzt 3-fach punkten

► Seite 899