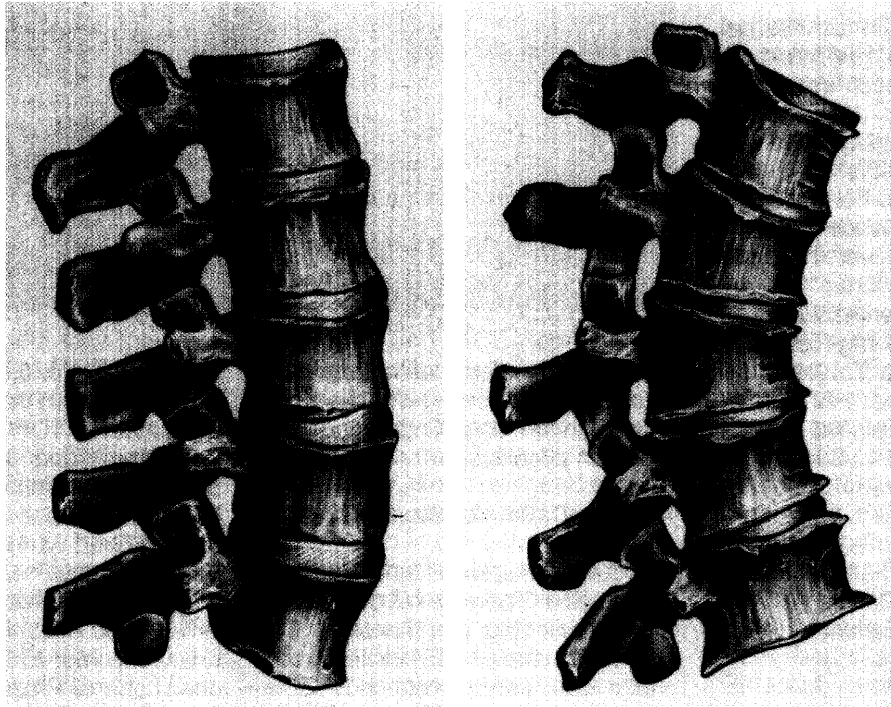


Argumente + Fakten

AUS
August 2004
HEFT 8
14. JAHRGANG
ISSN 0939-8570



Anatomische Illustration einer gesunden Wirbelsäule und einer Wirbelsäule mit Druckfrakturen aufgrund von Osteoporose

Schwerpunkt: Osteoporose und Kardiologie

Endlich valide Daten zur Therapie der Herzinsuffizienz im hohen Alter	3	Weltweit größte Studie zur Charakteristik der COPD	13
Kombination aus Hochdruck und Diabetes ist hochgefährlich	4	GI-Blutungen durch Plättchenaggregationshemmer vermeidbar?	16
Evidenzbasierte Therapie		Mehr Sicherheit für Inkontinente	18
		H.-P.-Eradikation mit Lansoprazol: Welches Triple-Schema?	20
		Regression der linksventrikulären Muskelmasse unter Gewichtsreduktion mit Sibutramin	26

Deutsche Zentralbibliothek
für Medizin
Team 5.1/ZS
Joseph-Stelzmann-Str. 9
50924 Köln

ZA
5060
ZB MED