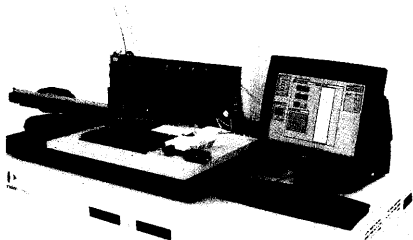


LaborPraxis

September 2004 · 28. Jahrgang

go! www.laborpraxis.de

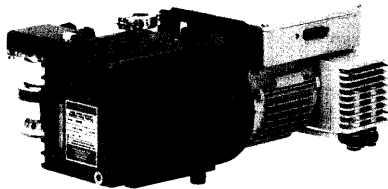
Mit dem InfoClick erhalten Sie im Internet nutzbringende Zusatzinformationen zu allen Fachartikeln.



Durch den Einsatz von Biochips wird eine effiziente Generierung von parallelen und vergleichbaren Daten ermöglicht. **Seite 46**



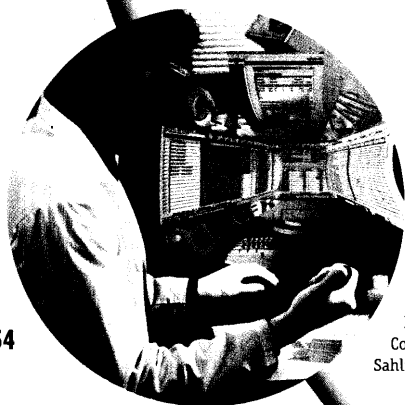
Wichtige Forderungen der Auftraggeber der Elementanalytik sind Qualität, kurze Antwortzeiten sowie geringere Analysenkosten. **Seite 50**



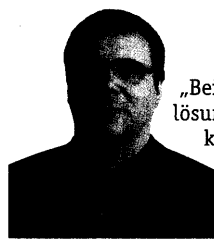
Zur schonenden Evaporation verschiedenster Lösemittel bei der Gefriertrocknung werden Hybrid-Pumpen eingesetzt. **Seite 66**

TITELBILD

In einer aktuellen Marktbefragung ermittelte LaborPraxis die neuesten Trends bei LIM-Systemen. Ergänzt wird der Beitrag durch eine tabellarische Anbieterübersicht. **Seite 54**



Bilder: Archiv
Collage: Sigrid Rau/Annette Sahlmüller



„Bei geeigneter Wahl von Auflösung und MS/MS-Übergang kann die MS/MS-Technik den Einfluss von Störsignalen weitestgehend eliminieren.“

Seite 30

Dr. Marcus Winkler,
Leiter Applikationslabor bei
der Waters GmbH

SERVICE

EDITORIAL	3
FIRMENVERZEICHNIS	6
IMPRESSUM	6
TERMINSACHE	8
WISSENSCHAFT & FORSCHUNG	10
WIRTSCHAFT & MÄRKTE	12
SPECIAL PRODUKTE	44
PRODUKTE & INNOVATIONEN	68
LITERATUR & MEDIEN	78
BEZUGSQUELLEN	81
VORSCHAU	83
MARKTBAROMETER	84

MAGAZIN

Flash-Chromatographie "Quick and dirty"	18
------------------------------------------------	----

LEBENSMITTELANALYTIK

Herkunftsnachweis über stabile Isotope	22
M. BONER, H. FÖRSTEL	
Carotinoide in Früchten und Gemüse	26
D. E. BREITHAUPT	
Bestimmung von Pestizidrückständen durch LC/MS/MS	30
M. WINKLER, F. GRISEL, O. DENNY, A. JENNY	
Zerkleinern von Proben in einem Landwirtschaftslabor	34
P. R. WILSON	
Spurenanalytik organischer Verbindungen in Trinkwasser	36
U. POTYKA	
Produkte zur Lebensmittelanalytik	44

KITS & ARRAYS

Herstellung und Auswertung von Protein-Mikroarrays	46
H.-P. STEFFENS	

LABORAUTOMATION

Effizienzsteigernd – Automatische Schwermetallbestimmung	50
M. LÜBKE, M. C. WENDE, A. GROß	

SPECIAL