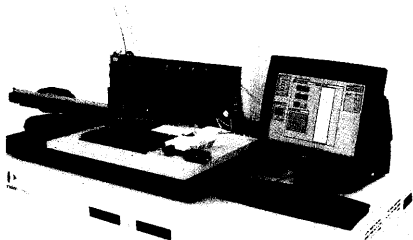


# LaborPraxis

September 2004 · 28. Jahrgang

**go!** [www.laborpraxis.de](http://www.laborpraxis.de)

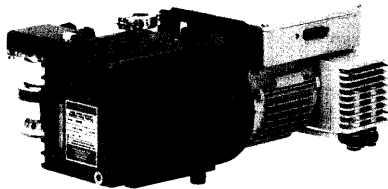
Mit dem InfoClick erhalten Sie im Internet nutzbringende Zusatzinformationen zu allen Fachartikeln.



Durch den Einsatz von Biochips wird eine effiziente Generierung von parallelen und vergleichbaren Daten ermöglicht. **Seite 46**



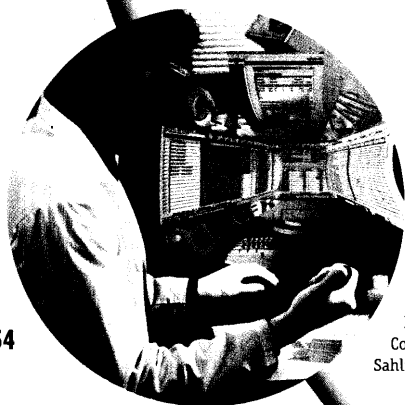
Wichtige Forderungen der Auftraggeber der Elementanalytik sind Qualität, kurze Antwortzeiten sowie geringere Analysenkosten. **Seite 50**



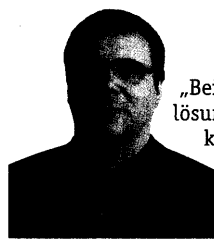
Zur schonenden Evaporation verschiedenster Lösemittel bei der Gefriertrocknung werden Hybrid-Pumpen eingesetzt. **Seite 66**

**TITELBILD**

In einer aktuellen Marktbefragung ermittelte LaborPraxis die neuesten Trends bei LIM-Systemen. Ergänzt wird der Beitrag durch eine tabellarische Anbieterübersicht. **Seite 54**



Bilder: Archiv  
Collage: Sigrid Rau/Annette Sahlmüller



„Bei geeigneter Wahl von Auflösung und MS/MS-Übergang kann die MS/MS-Technik den Einfluss von Störsignalen weitestgehend eliminieren.“

**Seite 30**

Dr. Marcus Winkler,  
Leiter Applikationslabor bei  
der Waters GmbH

**SERVICE**

<b>EDITORIAL</b>	3
<b>FIRMENVERZEICHNIS</b>	6
<b>IMPRESSUM</b>	6
<b>TERMINSACHE</b>	8
<b>WISSENSCHAFT &amp; FORSCHUNG</b>	10
<b>WIRTSCHAFT &amp; MÄRKTE</b>	12
<b>SPECIAL PRODUKTE</b>	44
<b>PRODUKTE &amp; INNOVATIONEN</b>	68
<b>LITERATUR &amp; MEDIEN</b>	78
<b>BEZUGSQUELLEN</b>	81
<b>VORSCHAU</b>	83
<b>MARKTBAROMETER</b>	84

**MAGAZIN**

<b>Flash-Chromatographie "Quick and dirty"</b>	18
--	----

**LEBENSMITTELANALYTIK**

<b>Herkunftsnachweis über stabile Isotope</b>	22
M. BONER, H. FÖRSTEL	
<b>Carotinoide in Früchten und Gemüse</b>	26
D. E. BREITHAUPT	
<b>Bestimmung von Pestizidrückständen durch LC/MS/MS</b>	30
M. WINKLER, F. GRISEL, O. DENNY, A. JENNY	
<b>Zerkleinern von Proben in einem Landwirtschaftslabor</b>	34
P. R. WILSON	
<b>Spurenanalytik organischer Verbindungen in Trinkwasser</b>	36
U. POTYKA	
<b>Produkte zur Lebensmittelanalytik</b>	44

**KITS & ARRAYS**

<b>Herstellung und Auswertung von Protein-Mikroarrays</b>	46
H.-P. STEFFENS	

**LABORAUTOMATION**

<b>Effizienzsteigernd – Automatische Schwermetallbestimmung</b>	50
M. LÜBKE, M. C. WENDE, A. GROß	

SPECIAL