

**Sie brauchen dringend
Pipettenspitzen?**

**Wir liefern sie
von heute auf morgen**

... und weitere 13 999 Artikel.

0800/5699 000
gebührenfrei

www.carl-roth.de
mit Neuheiten & Sonderangeboten

**Schlau Laborfüchse
bestellen bei ROTH**

Carl Roth GmbH + Co. KG
Schoemperlenstraße 3-5 _ 76185 Karlsruhe
Tel: 0721/5606 0 _ Fax: 0721/5606 149
E-Mail: info@carlroth.de _ Internet: www.carl-roth.de

EDITORIAL

Auf Regen folgt Sonnenschein

A. Seidinger 1 ■

INTERVIEWS

Made in Austria

BIOforum sprach mit Josef Penninger über die Forschung in Amerika und Europa, den „Brain-drain“ und die Kooperation zwischen Wirtschaft und akademischer Forschung.

J. Penninger, Institut für Molekulare Biotechnologie (IMBA), Wien/A 10 ■

Die Wissenschaft des Bewusstseins

Christof Koch ist Neurowissenschaftler am Caltech. Mit seinen Mitarbeitern untersucht er das, was unser Bewusstsein ausmacht.

C. Koch, California Institute of Technology, Pasadena/USA 12 ■

BIOBUSINESS

Krebstherapeutika – mehr Chancen als Risiken

Die DZ Bank hat das Kurspotential von Unternehmen im Vorfeld der diesjährigen ASCO-Konferenz untersucht.

DZ Bank 16 ■

Das gelobte Land?

Mit dem 6. Forschungsrahmenprogramm versucht die Europäische Gemeinschaft den Weg zu einem Europäischen Forschungsraum zu ebnet. Die erstrebten Erwartungen wurden bisher jedoch nur teilweise erfüllt.

S. Kentner, Helmholtz-Gemeinschaft Deutscher Forschungszentren e.V., Brüssel 17 ■

NACHRICHTEN

Kooperationen + Fusionen	4
Geld + Finanzen	5
Portfolio	6
Auszeichnungen + Förderungen	7
Events	8
Standorte + Regionen	9
Menschen	15
Verbände + Gesellschaften	15
Forschung und Entwicklung	26
Termine	35
Produkte	53
Firmenindex	56
Impressum	56
Labor-Einkaufsnachweis	57

TITELSTORY

cell^R: Das neueste Imaging System

Auf dem Gebiet der Biowissenschaften hat sich die Fluoreszenzmikroskopie als eine bedeutende und weit verbreitete Technik in der Forschung durchgesetzt.

Olympus Deutschland 50 ■

POLITIK

Juniorprofessur mit „open end“

Das Bundesverfassungsgericht hatte Ende Juli die Juniorprofessur, eines der bildungspolitischen Vorzeigeprojekte der Bundesregierung, für verfassungswidrig erklärt. 21 ■

TATORT WISSENSCHAFT

Aus-Schalter für Proteine

Aptamere sind hervorragend geeignet, um die unterschiedlichen Funktionen der verschiedenen Mitglieder einer Proteinfamilie aufzuklären, indem sie spezifisch bestimmte Proteine „ausschalten“.

M. Famulok, W. Kolanus, Universität Bonn 22 ■

EXPERTENMEINUNG

Zur Bedeutung der Nanobiotechnologie

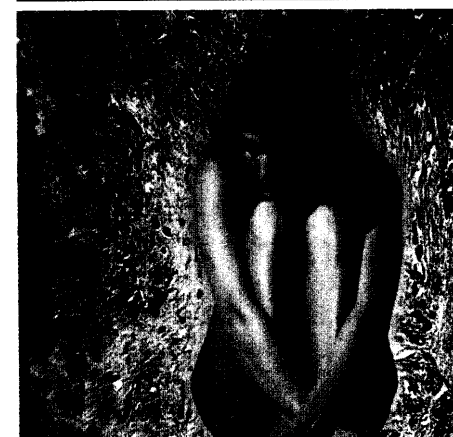
Auf Grund des rasanten Fortschritts müssen Fragen nach den Hauptentwicklungstendenzen der Nanotechnologie und danach, in wie weit die wissenschaftlichen und wirtschaftlichen Erwartungen realistisch sind, regelmäßig neu gestellt und beantwortet werden.

U. Hartmann, Universität Saarbrücken 23 ■

PRODUKTFOKUS

Spektrometer 52 ■

MOLEKULARE DIAGNOSTIK



Diagnose Brustkrebs

Da eine primäre Prävention des Mamma-Karzinoms – wie auch der meisten anderen Krebsformen – nicht möglich ist, ist die sekundäre Prävention, d.h. die Frühdiagnostik, von besonderer Bedeutung.

O. Golubnitschaja 24 ■

Molekulare Diagnostik und Nanobiotechnologie

S. Hüwel, Technologiepark Münster 27 ■