

Original Article • Original

386 — Safety aspects and course of allergen-specific immunotherapy with a depigmented, polymerized allergen extract. *A. Sager, B. Renner*

Kasuistik • Case Report

392 — Soforttypallergie auf Senf. *A. Pelzer, J. Resler*

CME-Fortbildung • CME

397 — Zertifizierte Fortbildungskasuistik: Atembeschwerden bei der Klassenfahrt. *J. Kleine-Tebbe*

Der ÄDA informiert • ÄDA Notes

400 — EBM 2000 plus – der Countdown läuft. *W. Kersten*

Allergie-Kongress 2004 • Allergy Congress 2004

405 — Mehr Kompetenz in eigener Sache. *U. Schmidt*

406 — Übersicht Kongressprogramm

407 — Anmeldeformular

Allergo Praxis • Allergy Practice

410 — Therapieforum

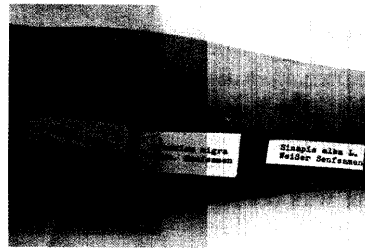
414 — Termine

415 — Impressum

Beilagenhinweis

Bitte beachten Sie die Beilage **Kongress Report aktuell**: „Das muss man sich unter der Zunge zergehen lassen ...“

Positive Reaktionen ...

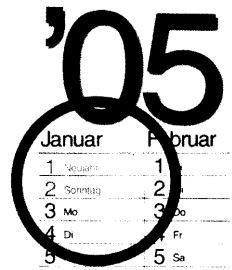


im Pricktest konnten A. Pelzer und J. Resler beobachten, die einen der seltenen Fälle von allergischen Reaktionen auf Senf dokumentierten.

392

Passives Abwarten ...

ist sicher nicht die empfehlenswerteste Strategie, wenn es um den neuen EBM 2000 plus geht, der am 1. Januar 2005 wohl tatsächlich Realität werden wird. Womit Sie ab dem kommenden Jahr rechnen können, erfahren Sie ab Seite



400

Profunde Einblicke ...



in die Welt der Allergologie wird mit Sicherheit der Allergie-Kongress 2004 in Aachen gewähren. Eine Programmübersicht sowie die Anmeldeformulare finden Sie ab Seite

405

Kontakt

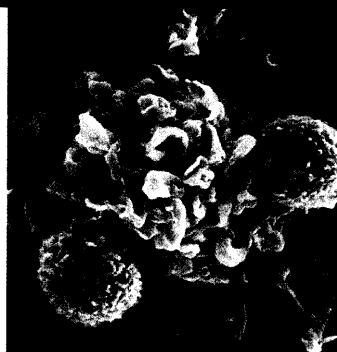
Redaktion: Markus Seidl
Tel.: (0 89) 43 72-14 01
Fax: (0 89) 43 72-14 00
E-Mail: seidl@urban-vogel.de

Das Allergo Journal im Internet:
www.allergo-journal.de

Deutsche Gesellschaft für Allergologie und klinische Immunologie im Internet:
www.dgaki.de

Ärzteverband Deutscher Allergologen im Internet:
www.aeda.de

Titelbild



Interaktion einer dendritischen Zelle mit zwei T-Zellen (Vergrößerung 4.500fach)

Aufnahme: Dr. Ingrid Weichenmeier und Priv.-Doz. Dr. Thilo Jakob, Zentrum Allergie und Umwelt und Dermatologische Klinik und Poliklinik, TU München