

# Inhalt

## AKTUELLE MEDIZIN

### 4 Report

Diagnostische und therapeutische Herausforderung: Beinvenenthrombose

### Kongressberichte

- 10 ■ Wie lässt sich die Allergie-Epidemie stoppen?
- 14 ■ ACE-Hemmer und Betablocker sind bei Herzinsuffizienz unverzichtbar

### 12 Nachgefragt

Sind Ihre älteren Patienten ausreichend ernährt?

*Interview mit H. Lochs, Berlin*

### 16 Kritisch gelesen

- Risikoprävention: viele Worte, wenig Erfolg
- Links ist's ein Mädchen, rechts ein Bub
- Selbsthilfe bei Anaphylaxie: rundum mangelhaft
- Frostbeulen im Sommer
- Guillain-Barré-Syndrom: Immunglobuline mit oder ohne Steroide?
- Pleuramesotheliom: Zufallsdiagnose im Stichkanal
- TV – ein schlechter Ernährungsberater
- Blindgänger im OP
- Ungewöhnliches Symptom einer Herzinsuffizienz
- Op-Pause nach Tod in Tabula?

## FORTBILDUNG

### Psychische Störungen bei Kindern und Jugendlichen

- 27 Jedes Kind ist mal verhaltensauffällig: Wann ist es nicht mehr normal?  
*Editorial von G. Nissen, Würzburg*
- 28 Das breite Symptomspektrum kindlicher Ängste  
*Übersicht von B. Blanz, Jena*
- 34 Was bei Zwangsstörungen am ehesten Erfolg verspricht  
*Übersicht von U. Knölker, Lübeck*
- 36 Was wird aus Kindern mit Aufmerksamkeits-Defizit-Hyperaktivitäts-Störung?  
*Übersicht von M. Huss, Berlin*

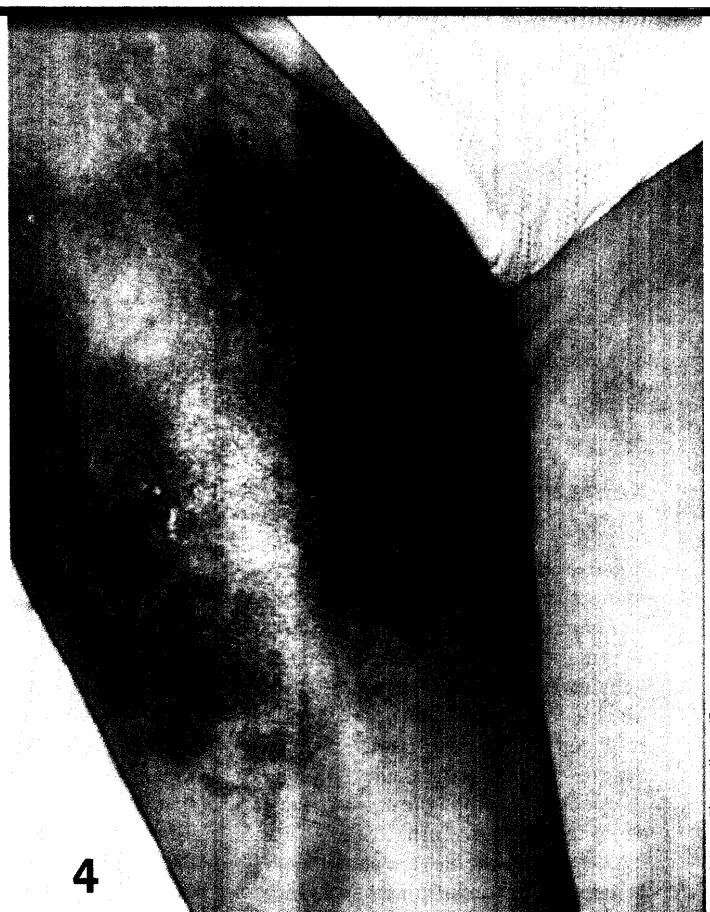


Foto: Science Photo Library/Focus

4

**SO EINDEUTIG** — wie auf unserem Bild gibt sich die tiefe Beinvenenthrombose nur selten zu erkennen. Welche diagnostischen Register Sie ziehen müssen, um weniger eindeutige Fälle zu klären – und Ihre Patienten vor einer Lungenembolie zu schützen – steht im Report.



Foto: B. Deller-Leppert

**STILL VERHUNGERT?** — Alarmierende Zahlen: Jeder zweite über 70-Jährige, der ins Krankenhaus aufgenommen wird, ist mangelernährt. Da der Zustand nicht unbedingt mit extremem Untergewicht einhergeht, wird die Malnutrition auch von uns Ärzten zu oft übersehen.

### SO ERREICHEN SIE UNS:

MMW (Münchener Medizinische Wochenschrift)-  
Fortschritte der Medizin · Urban & Vogel GmbH  
Neumarkter Straße 43 · D-81673 München  
Fax: 089/4372-1420 · E-Mail: einecke@urban-vogel.de