

TITELTHEMA

Anämie

- 5 Angeborene hämolytische Anämien
- 7 Diagnostik und Therapie der Eisenmangelanämie
- 9 Mein Kind ist so blass und müde ...
- 11 Anämie aus hausärztlicher Sicht
- 13 Blut ist ein besonderer Saft

Eisenmangel ist bei Kindern häufig für Allgemeinsymptome wie Blässe, Müdigkeit und verminderte Leistungsfähigkeit verantwortlich. Vorschläge für ein diagnostisches Procedere von Dr. Stefan Trapp, Kinder- und Jugendarzt aus Bremen.



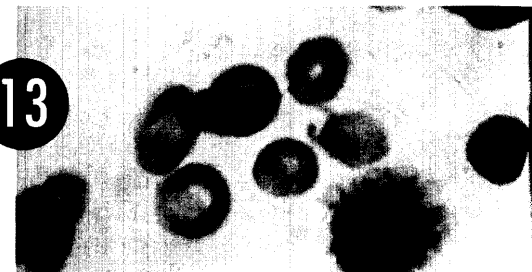
INTERN

- 16 KV Bremen
Bremer Ärzte verordnen wirtschaftlich
- 17 KV Bremen
Mammographie-Screening geplant
- 18 KV Bremen
Das Kopfpauschalensystem erzeugt Missverhältnis

Anämien werden heutzutage durch die breite Anwendung des klinischen Labors oft früh erkannt. Führend für die Diagnostik ist der Hb-Wert. Ein Artikel von Prof. Dr. Hans Heinrich Heidtmann und Irena Hrusovsky, St. Joseph-Hospital, Bremerhaven.

PHARMAKOTHERAPIE

- 19 Opioide
Wenn gewöhnliche Schmerzmittel nicht genügen



INFORMATION

- 20 Akademie für Fort- und Weiterbildung
- 22 Namen und Nachrichten
- 23 Abschaffung des AiP zum 1.10.04?
- 27 Infoveranstaltung Qualitätsmanagement

16

RUBRIKEN

- 3 Bremer Standpunkt
- 21 Recht
- 22 Nachruf
- 23 Impressum
- 24 Termine
- 27 Anzeigenbörse

Die Arzneimittelbilanz der KV Bremen für 2003 kann sich sehen lassen. Trotz des turbulenten Dezembers mit einem Ansturm auf die Arztpraxen sind in Bremen im letzten Jahr die Gesamtausgaben für Arzneimittel gegenüber 2002 gefallen.