

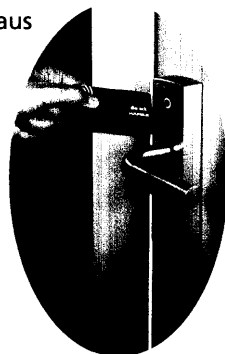
28 DEM TUMOR AUF DER SPUR

Mit einer Kombination von Röntgen-Schnittbildern und Filmaufnahmen radioaktiver Strahlung im Gewebe können Mediziner jetzt bösartige Krebsgeschwüre von gutartigen Wucherungen unterscheiden. Zudem verrät ein PET-CT die genaue Lage der Geschwulst – und zwar millimetergenau. „Weniger

Operationen, besser abgestimmte Therapien und geringere Kosten“, lauten die damit gemachten Erfahrungen von Prof. Dr. Wolfgang Mohnike im Diagnostisch Therapeutischen Zentrum am Frankfurter Tor in Berlin.

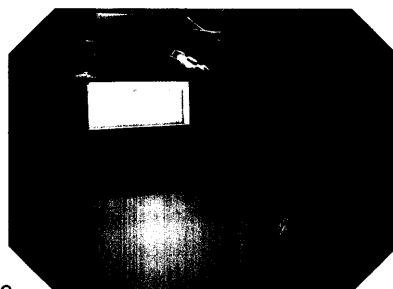
32 ÖFFNEN UND ZAHLEN MIT CHIPKARTE

Im Vorfeld eines geplanten Neubaus mit 850 Betten im akademischen Lehrkrankenhaus der Westfälischen Wilhelms-Universität Münster werden im Rahmen eines Testbetriebs die Möglichkeiten eines elektronischen Schließsystems erprobt. So können die rund 1.000 Mitarbeiter des Klinikums die Kantine, die Zufahrt zum Parkplatz und den Zugang zum Technikbereich mit einer einzigen Chipkarte nutzen.



45 ABLEITFÄHIGE BODENVERSIEGELUNG

Den Kostendruck in den Kliniken spüren auch die Verantwortlichen der technischen Abteilungen. Sie müssen dafür Sorge tragen, dass die Ärzte ohne



Einschränkungen ihren Job machen können. Das ist nicht immer leicht. Am Beispiel einer Renovierung von OP-Böden zeigt sich, dass moderne Methoden Zeit und Geld sparen helfen.

55 DEN STERI-KREIS GESCHLOSSEN

Workflowoptimierung heißt eine der zentralen Forderungen im Krankenhaus. Hier darf kein Bereich ausgenommen werden. Aus diesem Grund hat ein führender Krankenhausausstatter seine Teilsysteme

für die Hygiene im Krankenhaus abgerundet und zu einem kompletten Sterilgutkreislauf perfektioniert: Reinigen, Packen, Transportieren und Lagern.



fbmt-Informationen

- 12 **KURZNACHRICHTEN**
Würzburger Medizintechnik Kongress, Trinkwasserhygiene, Vicenna Akademie – MTcert, Infektionsrisiko – Hausinstallation
- 13 **WO KEIME REICHE BLÜTEN TREIBEN**
Serie – Teil 2: Humanpathogene Keime im Trinkwasser von Hausinstallationen
- 20 **DER SCHNELLE WEG ZUM FBMT**
Mitgliedschaft, Fortbildung, Zeitschrift

Messen + Kongresse

- 22 **10 INSTALLATIONEN SIND ZU WENIG**
1. Münchner PET-CT-Symposium

Management

- 24 **TITELSTORY: ALLE DATEN AUF'S ARMBAND**
Interview: Identifikationssysteme verbessern das Qualitäts- und Riskmanagement

Morihito Suzuki, Geschäftsführer der Sato Deutschland GmbH: „Das Potenzial, das in einem konsequenten Datenmanagement steckt, wird heute noch drastisch unterschätzt.“

- 26 **KOSTENFAKTOR RÖNTGENBILDER**
Der Markt für das Handling von Röntgenbildern besitzt noch keine exakte Richtung

Medizin-/Diagnosetechnik

- 28 **DEM TUMOR AUF DER SPUR**
Diagnostisch Therapeutisches Zentrum Berlin: Neues kombiniertes PET-CT-Gerät erkennt Krebs innerhalb von 20 Minuten
- 31 **KOMPRESSORLUFT FÜR KÖNIGE**
Versorgung mit medizinischer Druckluft im King Abdul Aziz Krankenhaus in Saudi-Arabien

Special Facility Management

- 32 **ÖFFNEN UND ZAHLEN MIT CHIPKARTE**
Elektronisches Schließsystem im Klinikum Minden
- 34 **GA ALS KOLLEGE UND WIRTSCHAFTSAKTOR**
Gebäudeautomation im Berufsgenossenschaftlichen Unfallkrankenhaus Hamburg
- 39 **NICHT ZU VIEL VERSPROCHEN**
Energiesparcontracting im Berliner Krankenhaus Waldfriede
- 42 **DURCH DEN VORSCHRIFTEN-DSCHUNDEL DER DAMPFERZEUGUNG**
Neue Vorschriften für die Herstellung, das Aufstellen und den Betrieb von Dampferzeugern
- 45 **ABLEITFÄHIGE BODENVERSIEGELUNG**
Neue Wege in der Renovierung von elektrisch ableitfähigen Beschichtungen in OPs