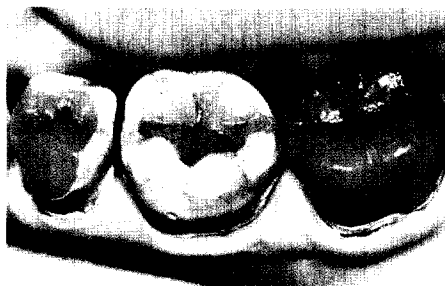




Ganz in Weiß – das Labor von Oliver Reichert di Lorenzen besticht durch edle Ausstattung und perfekte Dienstleistungskultur ab Seite **336**



Francesco Ferretti stellt Arbeiten vor, die er mit der neuen Keramik Avanté Micro-Kristall geschichtet hat. ab Seite **369**

Ausbildung

Birkner, M.:
„Goldenes Parallelometer“
– Ein strahlendes Lächeln 433

Fortbildung

Der „King of ceramics“
bei Ralf Linde 445

„Unsichtbare“ Veneers
von Asami Tanaka 450

Ihr Betrieb

Godt, M.: Den (Labor-)
Erfolg planbar machen 452

Bandering, M.: Zinsen – Tendenz
gleichbleibend bis steigend 456

Regenerativer Strom: Umdenken
der Umwelt zuliebe 460

Leicher, R.:
Konstruktives Streiten 462

Dürr, T.:
Sicherheit hat Vorfahrt 464

Tipps zum Labormanagement
Wie finde ich „meinen Weg“? 467

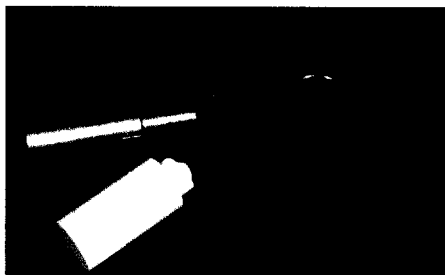
Mehr Lebensfreude im Berufsalltag
Konzentration ist alles 471

Bücher

Vollmuth, R.:
Das anatomische Zeitalter 474

Mühlhäuser, A.: Leichtbauweise
in der Teleskoptechnik 476

Mühlhäuser, A.: Abnehmbare
Implantatarbeiten 478



Eine spannende, einfache und wirtschaftliche Herstellungsmethode mit Unterstützung durch den Expansionswürfel erleben Sie ab Seite **391**

Multimedia

Elektrosmog 401

Steuer & Recht

Weisheitszahnentfernung 489

Termine

Kurse 483

Kongresse 488

Letzte Meldungen

Spendenaufruf für
eine leukämiekranke Technikerin 512
Origineller Labortisch 512

Impressum 482

goldrichtig
supersicher



Die neue
Gusslegierung

PLATINOR® TKK

- speziell für Teleskop- und Konuskronen
- palladium-, silber- und kupferfrei
- verfärbungssicher und korrosionsbeständig
- hohes Maß an Biokompatibilität



Patienten, Zahnärzte
und Zahntechniker –
damit liegen Sie goldrichtig!

HEIMERLE+MEULE

Heimerle + Meule GmbH
Gold- und Silberscheideanstalt
Dennigstraße 16 · 75179 Pforzheim
Tel. 07231 940-140
Fax 07231 940-199
eMail: info@heimerle-meule.com