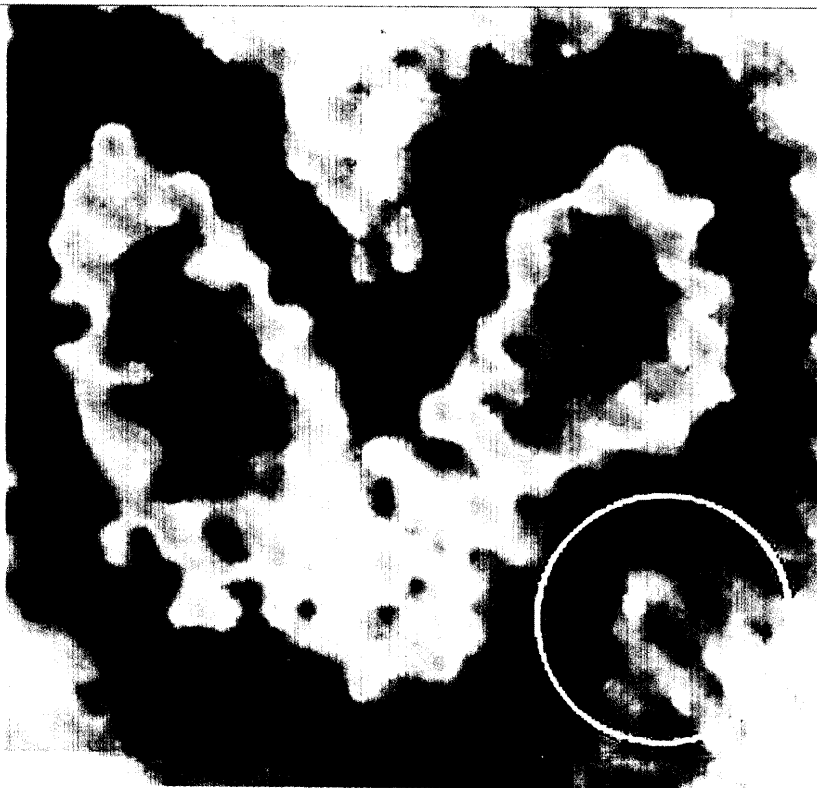


## tige Schilddrüse: Diagnose der Schilddrüsendiagnostik

Schallgeräte, die  
genügend sensitiv mes-  
sen und in der Lage, win-  
zige Schilddrüsen-Knoten  
zu entdecken. Auch wenn  
man bereits in diesen ein-  
zelnen verbergen könn-  
ten wäre überstürzt  
man muss doch fehl am  
Laut PD Dr. med.  
Frank-Raue sind auf  
des langsamen Tu-  
morstums Szintigra-  
phie erst bei Knoten über  
Zentimeter Durch-  
messer oder bei rascher  
Veränderung indi-  
ziert. Weitere Kniffe der  
Schilddrüsendiagnostik → 7



Schilddrüsen-Szintigraphie: Das Bild zeigt einen kalten Knoten (Kreis). Punktieren ist hier angesagt.

dk/Foto: AP-Archiv/Spelsberg

## KURZNOTIERT

### Harnweg-Infekte korrekt abklären

BERLIN (bü) - Liegen akute un-  
komplizierte Entzündungen im  
unteren Harntrakt vor, genügt es  
in aller Regel, den Urin mikro-  
skopisch und bakteriologisch zu  
untersuchen. Bildgebende Ver-  
fahren braucht man hingegen  
fast ausschließlich dazu, ent-  
zündliche Prozesse des oberen  
Harntrakts abzuklären → 5

### Kinderkrankheit killed kerngesunden

MÜNCHEN (dk) - Bei seiner an  
Windpocken erkrankten Tochter  
steckte er sich an - ein bis dato  
kerngesunder 37-Jähriger. Doch  
bei ihm verlief die Erkrankung  
fulminant: Innerhalb weniger  
Tage erlag er einer Varizellen-  
pneumonie. Postexpositionelle  
Impfung hätte ihm vermutlich  
das Leben gerettet → 6

# V-Truppen im Spitzeldienst

„organisatorische Einheiten“ nehmen künftig die Geschäfte von Ärzten unter die Lupe

bn) - Laut GKV-Modernisierungsgesetz (GMG) sind die  
ärztlichen Vereinigungen (KVen) alsbald angewiesen, so-  
den eigenen Vorständen als auch unter Vertragsärzten  
strukturellen Ungereimtheiten zu schnüffeln.

G laufen die neuen De-  
unter der Bezeichnung  
„organisatorische Einheiten“.  
was sich dahinter ver-  
bislang noch unklar.  
ihre Aufgabe: „Fällen

und Sachverhalten nachzuge-  
hen, die auf Unregelmäßigkeiten  
oder rechtswidrige oder zweck-  
widrige Nutzung von Finanz-  
mitteln schließen lassen.“ Ge-  
schnüffelt wird auf allen ärztli-

chen Gebieten, die mit Geld zu  
tun haben. Werden strafrechtli-  
che Tatbestände entdeckt, kom-  
men - wie bisher - Staatsan-  
waltschaft und Landeskriminal-  
amt zum Zuge.

Ungewiss ist nicht nur, ob die  
neue Prüfeinheit der Abrech-  
nungsabteilung der KV überge-  
ordnet sein wird. Letztere führt  
ja bereits jetzt von sich aus etli-

che Prüfungen durch. Es stellt  
sich auch die Frage, ob man in-  
nerhalb der KV die Arbeit ganz  
einfach verlagert oder neue Ar-  
beitskräfte einstellt.

Eines ist sicher: Die neuen  
Fahnder sollen so schnell wie  
möglich agieren. Und: Von wei-  
teren zusätzlichen Kosten, die  
das marode Gesundheitssystem  
belasten, ist auszugehen → 9