

## Leitthema Main topic

## Mykologie

Redaktion: M. Meurer

M. Meurer

**Einführung zum Thema**

135

Introduction to the topic

J. Brasch

**Bewährte und neue Verfahren zur Differenzierung von Dermatophyten**

136

Standard and recently-developed methods for the differentiation of dermatophytes

D. Reinelt

**Onychomykose**

143

Onychomycosis

C. Seebacher

**Moderne Antimykotika. Was der behandelnde Arzt darüber wissen sollte**

150

Modern Antimycotics. What the treating physician needs to know

## Übersichten Review articles

S. Regauer · B. Liegl · O. Reich · H. Pickel · C. Beham-Schmid

**Lichen sclerosus vulvae. Die besondere Bedeutung der klinischen und histopathologischen Früherkennung**

158

Vulvar lichen sclerosus. The importance of early clinical and histological diagnosis

## Originalien Original articles

T. Ruzicka · C. Trompke

**Behandlung der Kopfhaut-Psoriasis. Gute Wirksamkeit und Sicherheit durch Tacalcitol-Emulsion**

165

Treatment for scalp psoriasis. An effective and safe by Tacalcitol emulsion

## Kasuistiken Case reports

C. Pföhler · S. Steinhäuser · A. Wagner · S. Ugurel · W. Tilgen

**Komplette Remission kutaner Satelliten- und In-transit-Filiae. Nach intraläsionaler Interleukin-2-Applikation bei 2 Patienten mit malignem Melanom**

171

Complete remission of cutaneous satellite and in-transit metastases. After intralesional therapy with interleukin-2 in two patients with malignant melanoma

C. Loquai · D. Nashan · D. Metzke · U. Beiteke · K. W. Rüping · T. A. Luger · S. Grabbe

**Imiquimod, pegyliertes Interferon- $\alpha$ -2b und Interleukin-2 in der Behandlung kutaner Melanommetastasen**

176

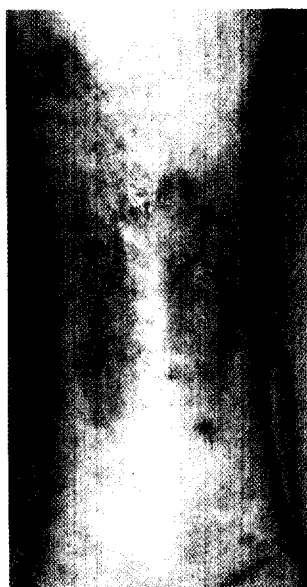
Imiquimod, pegylated interferon- $\alpha$ -2b and interleukin-2 in the treatment of cutaneous melanoma metastases

M. Tronnier · H. Merz

**Großzellig anaplastisches Lymphom und Keratoakanthom**

182

Anaplastic large cell lymphoma and keratoacanthoma



Nach einer 12-wöchiger Therapie mit IL-2 intraläsional bildeten sich die Satelliten- und In-Transit-Metastasen am Unterschenkel einer Patientin komplett zurück. Mehr dazu lesen Sie auf

► Seite 171