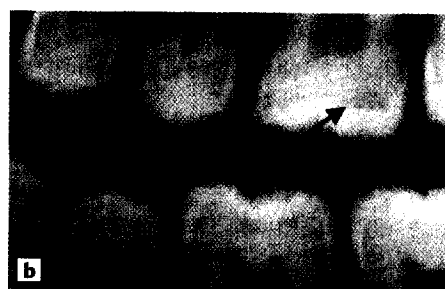
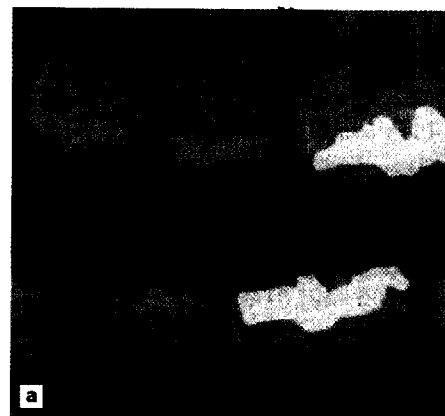


Editorial / Editorial	45
<hr/>	
Originalbeiträge / Original Studies	
<i>A. Borutta, S. Kneist, D. Eherler, L. Stösser</i> Risikofaktoren für die frühkindliche Karies Risk factors of early childhood caries	54
<i>W. P. Holbrook</i> Antibakterielle Aktivität von Mutans-Streptokokken gegen andere orale Mikroorganismen Antibacterial activity of mutans streptococci against other oral organisms	60
<i>B. Nyvad</i> Kriterien für eine klinische Kariesdiagnose zur Therapie- oder Präventionsempfehlung Clinical Caries Diagnostic Criteria – Consequences for Caries Prevention and Control	64
<i>I. Mejäre</i> Bissflügel-Aufnahmen als Hilfsmittel in der Kariesdiagnostik und Therapie-Entscheidung bei Kindern und Jugendlichen Bitewing radiography as an aid in caries diagnosis and treatment decision in children and adolescents	66
<i>M.-C. Huysmans</i> Die Eignung der elektrischen Widerstandsmessung zur Kariesdiagnostik und Festlegung von verlässlichen Präventions- und Therapie-Empfehlungen Suitability of electrical conductance measurements for caries diagnosis for the commitment to preventive or restorative care	75
<i>R. Heinrich-Weltzien, J. Kühnisch, T. Oehme, K. Weerheijm, L. Stößer</i> Okklusalkaries-Diagnostik – Ein Vergleich von DIAGNodent mit konventionellen Methoden Detection of occlusal caries – a comparison between the laser fluorescence device DIAGNodent and conventional methods	77
<i>J. Kühnisch, R. Heinrich-Weltzien, A. Ziehe, L. Stößer</i> Zur Reproduzierbarkeit von DIAGNodent-Messwerten Reproducibility of DIAGNodent measurements	82
<i>B. Angmar-Månsson, X.-Q. Shi, S. Tranaeus</i> Die Eignung der quantitativen lichtinduzierten Fluoreszenz zur Kariesdiagnostik und Festlegung von verlässlichen Präventions- oder Therapie-Empfehlungen Suitability of Quantitative Light-induced Fluorescence for the commitment to preventive or restorative care	86
<hr/>	
Notizen/Notes	
Brandenburg setzt sich Ziele für die Gesundheit seiner Kinder	52
Zahnärztekammer Berlin: Unterstützung bei Behandlung Behinderter, chronisch Kranker und betagter Menschen. „Zahnärztlicher Praxisführer für Patienten mit Behinderungen und geriatrische Patienten“ für Berlin nach Aktualisierung jetzt verfügbar	72
Erstes „Fitness Studio für Zähne“. DKV eröffnet erste goDentis Klinik in Stuttgart	52
Gemeinsam die Forschung fördern: „Colgate/DGZMK Forschungspreis für junge Wissenschaftler“ 2003	72
Für einen starken 25. September: Info-Pakete zum Tag der Zahngesundheit jetzt bestellen	80
Tagungskalender	48
<hr/>	
Impressum	48
Neue Produkte	50
Bücher/Books	62, 84



a Radiologische Darstellung einer Dentinläsion auf der distalen Oberfläche am oberen rechten zweiten Molaren.

b Deutliche und großflächige Karies auf dem Röntgenbild eines Elfjährigen. Beitrag I. Mejäre Seite 66

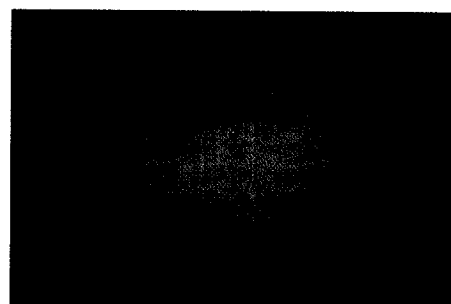


Abbildung der bukkalen Oberfläche eines ersten Molaren im Oberkiefer mit beginnender Kariesläsion mit QLF. Beitrag Angmar-Månsson et al., Seite 86

Titelbildhinweis:
Fotos: Diagnostische Verfahren
Roswitha Heinrich-Weltzien,
Universität Jena, Poliklinik für Präventive
Zahnheilkunde