

REPORT

- Lactobacillus casei beugt Darmkrebs vor **36**
 Längere Überlebenszeit bei Ovarialkarzinom **36**
 Neue Anti-Tumor-Stoffe wirken spezifischer **36**

MONITOR

- Bausteine für eine gezielte biologische Immuntherapie **37**

ESSTÖRUNGEN

- Wenn die Seele verhungert **39**

PHYTOTHERAPIE

- Mit Pflanzenkombinationen komplexen
 Krankheitsgeschehen gerecht werden **40**

BÜCHER

- Neuerscheinungen am Buchmarkt **43**

RECHT

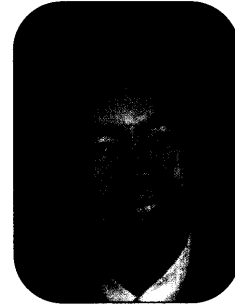
- Selen ist in der Behandlung von Tumorerkrankungen
 verordnungsfähig **44**

TERMINE**45****DGFAN**

- Aktuelle Mitteilungen **46**

MARKT UND MEDIKAMENT

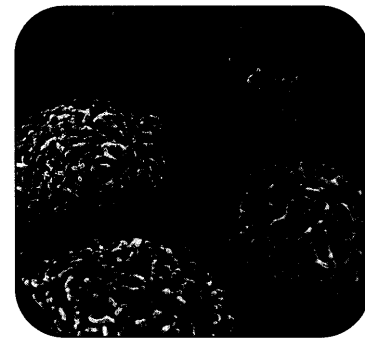
- Informationen und Berichte **49**
 Misteltherapie optimiert die Lebensqualität
 von Krebspatienten **50**

IMPRESSUM**3**

Wie kann nach Inkrafttreten des GMG der Einsatz von Phytopharmaka in der niedergelassenen Praxis gehandhabt werden? NaturaMed hat bei Dr. W. Goertzen nachgefragt.

Seite **12**

Wie Studienergebnisse zeigen, hat Sport einen günstigen Einfluß auf das Brustkrebsrisiko. Aber auch bei manifester Tumorerkrankung kann moderates Bewegungstraining hilfreich sein.

Seite **28**

Tumorzellen sind hitzempfindlicher als gesundes Körpergewebe. Auf diesem Phänomen beruht die Wirksamkeit der Hyperthermie.

Seite **33**