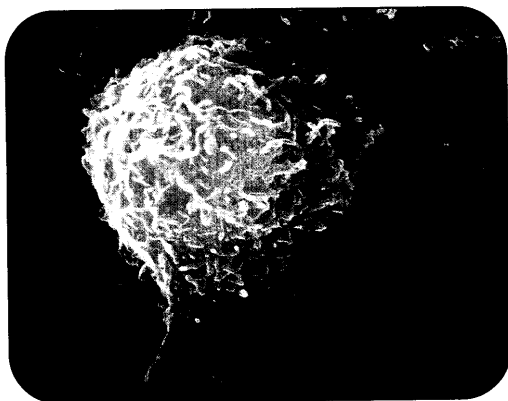


Viele Krebspatienten äußern den Wunsch nach einer **komplementären** Behandlung. Doch bestehen in der Praxis oft Unsicherheiten im Umgang mit den verschiedenen Therapieoptionen. Diese Ausgabe bietet deshalb zahlreiche Berichte und Hinweise, die im Praxisalltag hilfreich sein können. Über den derzeitigen Kenntnisstand zur adäquaten Anwendung von **Mistelpräparaten** informiert der Beitrag auf Seite 16. Daß **Selen** unter anderem auch präventive Effekte bei einigen **Tumorentitäten** aufweist, steht auf Seite 22, laut einem Gerichtsurteil ist das Spurenelement bei Tumorpatienten auch **verordnungsfähig** (Seite 44). Eine Maßnahme, der in jüngster Zeit vermehrt Aufmerksamkeit gewidmet wird, ist die **Hyperthermie**. Sie wird bereits in einigen **onkologischen** Zentren mit Erfolg angewandt (Seite 6 und 33). Mit der Bedeutung des **Immunsystems** in der Krebsbehandlung befaßt sich der Bericht auf Seite 24. Daß auch moderater **Sport** eine wesentliche Stütze bei der Behandlung **onkologischer Patienten** darstellen kann, lesen Sie auf Seite 28. Einige praxisrelevante Fragen zum Thema werden auf den Seiten 6 und 9 beantwortet. Weitere Beiträge zu aktuellen Erkenntnissen auf dem Gebiet der **Onkologie** finden Sie auf den Seiten 34, 36 und 50.

Titelbild: © Heinz Günter Beer



Mikroskopische Aufnahme einer Prostatakarzinomzelle. Selen scheint protektive Wirkungen gegen die Entwicklung dieser Tumoren zu entfalten.

Seite 22

## NATURAMED AKTUELL

Mit Beginn des Jahres 2004 ist das GMG in Kraft getreten. Damit sind nicht verschreibungspflichtige Arzneimittel von der Erstattungsfähigkeit ausgeschlossen. Wie in diesem Zusammenhang die Situation der Phytotherapie zu beurteilen ist, lesen Sie im aktuellen Teil dieser Ausgabe.

- 12 Aktuelles Interview: Phytopharmaka müssen in ärztlicher Hand bleiben
- 14 Phytotherapie 2004: Wie kann der Arzt therapieren?

## SCHWERPUNKT

- 16 Misteltherapie in der Onkologie
- 22 Schützt Selen vor Brust- und Prostatakrebs?
- 24 Krebsbehandlung: Wichtig ist der Beistand des Immunsystems
- 28 Krebs: Moderater Sport hat nicht nur präventive Effekte
- 33 Hyperthermie bietet Chancen in der Krebstherapie
- 34 Von der Chemo- zur Proteintherapie

## EDITORIAL

3

## REFERIERT

- 6 Aus Internationalen Publikationen

## CONSILIUM

- 6 Krebsfrüherkennung: Multitest immignost® ist nicht mehr auf dem Markt verfügbar
- 9 Blasenkarzinom: Welche komplementären Maßnahmen sind zu empfehlen?
- 10 Vitamine und Mineralstoffe: Die biologische Verwertbarkeit ist differenziert zu betrachten
- 7 Formular für Consiliaranfrage