

## Pflegepraxis

**79 Ein vielschichtiges Krankheitsbild**  
Pflegestandard zur Versorgung von Patienten mit  
Ulcus cruris

*Arbeitskreis am Krankenhaus München-Thalkirchner Straße*

**85 Ein Tabu braucht seinen Platz im Alltag**  
Sexualität und Pflege  
*Marina Schnabel und Uwe Krämer*

**89 Die Verbindung zum Leben**  
Gefäßzugänge für die Hämodialyse  
*Beate Spindler*

**94 Mehr als nur eine Körperfunktion**  
Verlust der Ausscheidungsfunktion – ein psycho-  
soziales Problem  
*Christoph Heekenjann*

## Ambulante Pflege

**97 Alltägliches nicht zur Routine werden lassen**  
Erarbeitung der Pflegestandards zum AEDL-Be-  
reich „Ausscheidung“  
*Bernd Leusmann*

## Im Gespräch

**102 „Probleme nicht zudecken, sondern auf-  
decken“**  
Hilfe zur Selbsthilfe bei Inkontinenz  
*Leonie Thomä*

## Pflegewissenschaft

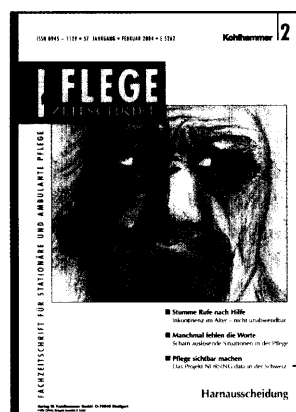
■ **105 Alt = inkontinent – unabwendbares  
Schicksal**  
Blinder Fleck in der Pflege  
*Elke Müller und Margit Müller*

**109 Strategien gegen die Hilflosigkeit**  
Kontinenzvisite  
*Margit Müller und Elke Müller*

■ **113 Manchmal fehlen die Worte ...**  
Scham auslösende Situationen in der Pflege  
*Bernd Reuschenbach*

■ **117 Pflege sichtbar machen**  
Das Projekt NURSING data in der Schweiz  
*Dieter Baumberger, Alain Junger und Anne Berthou*

**121 Was das Auge sieht**  
Präsentation statistischer Daten – Teil 2  
*Rüdiger Ostermann et al.*



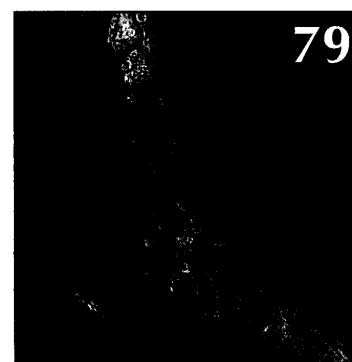
- **105 Stumme Rufe nach Hilfe**  
Inkontinenz im Alter – nicht  
unabwendbar
- **113 Manchmal fehlen die Worte**  
Scham auslösende Situationen  
in der Pflege
- **117 Pflege sichtbar machen**  
Das Projekt NURSING data  
in der Schweiz

*(Titelbild: Viviane Gruß)*

### Ein vielschichtiges Krankheitsbild

Das Ulcus cruris zählt zu den häufigsten chronischen Wunden. Gleichwohl ist Ulkus nicht gleich Ulkus. Es gibt unterschiedliche Ursachen, die bei der Therapie ebenso berücksichtigt werden müssen wie die Auswirkungen der Wunde auf die gesamte Lebensqualität. Eine einheitliche Versorgung der betroffenen Patienten ist nicht möglich, worauf der in diesem Beitrag vorgestellte Pflegestandard eingeht. Er zeigt die Kausalität der Ulzera sowie die möglichen Behandlungsverfahren auf und verdeutlicht die Anforderungen an die pflegerische Versorgung unter den Bedingungen eines modernen Pflegemanagements einschließlich des Dokumentationsverfahrens.

*(Foto: Klinik und Poliklinik für Dermatologie und Allergologie der Ludwig-Maximilians-Universität München)*



### Verbindung zum Leben

Die Hämodialyse zählt erst seit jüngster Zeit zu den Routinebehandlungen der modernen Medizin. Für die Behandlung ist ein gut funktionierender Gefäßzugang mit ausreichendem Blutfluss erforderlich. Ob es sich um einen zentralen Venenkatheter handelt oder um einen Dialyseshunt, der Zugang ist für die betroffenen Patienten Lebensader und Achillesferse zugleich und bedarf besonderer Pflege. Allgemeine Grundlagen der Gefäßpflege und das Kennen sowie Vermeiden möglicher Komplikationen sind Kernelemente für das Erreichen einer optimalen und langen Funktionsdauer.

