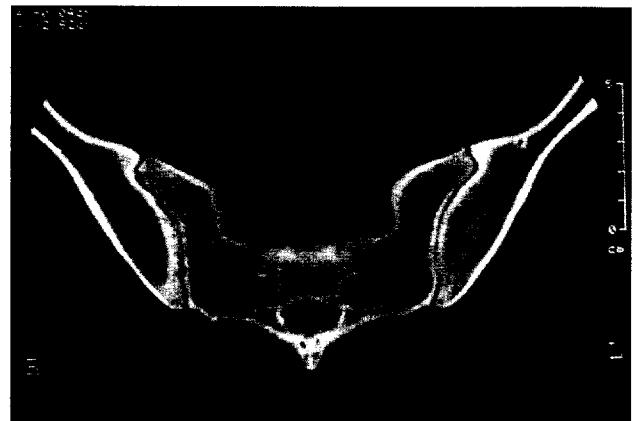


289 Für Sie notiert

- 289 Zwillingsstudien: Geringes Geburtsgewicht erhöht das Osteoporose-Risiko
- 290 Osteoarthritis: HLA-Antigene eindeutig mit Osteoarthritis der Hand assoziiert
- 291 Assoziation zwischen BMI und Gonarthrose: Umwelt oder Gene?
- 292 Rheumatoide Arthritis: Wie gut sind Biologika auf lange Sicht?
- 295 Sakroiliitis: Schwierige Diagnose
- 296 Atypische Riesenzellarthritis: Gutartiger Verlauf unter Prednison-Therapie
- 297 Osteoarthritis: TaiChi verbessert die Gelenkfunktion
- 298 Frühe rheumatoide Arthritis: Fuß- und Handgelenke gleich häufig betroffen
- 299 Juvenile idiopathische Arthritis: Auswirkungen bis ins Erwachsenenalter
- 300 Rheumatoide Arthritis: Kosten-Nutzen-Analyse



Auch CT-Bilder verbessern die Diagnosesicherheit bei Sakroiliitis nicht: Seite 295.

Editorial

- 301 Editorial
B. Swoboda, J. Wollenhaupt

Originalarbeiten

- 302 Epidemiologie der Polyarthrose
S. Fickert, W. Puhl, K.P. Günther
- 308 Zell- und molekularbiologische Grundlagen der humanen Arthrose
O. Pullig
- 316 Anti-Zytokin-Therapeutika bei Arthrose
J. Steinmeyer
- 322 Perspektiven des Tissue Engineerings am Gelenkknorpel
U. Schneider

Editorial

- 301 Editorial
B. Swoboda, J. Wollenhaupt

Originals

- 302 Epidemiology of Generalised Osteoarthritis
S. Fickert, W. Puhl, K.P. Günther
- 308 Fundamentals of Cell and Molecular Biology in Human Osteoarthritis
O. Pullig
- 316 Anti-Cytokine Based Therapy of Osteoarthritis
J. Steinmeyer
- 322 Perspectives on Cartilage Tissue Engineering
U. Schneider