



WORLD OF CHEMISTRY

## CHANGE THE WAY YOU LOOK AT CELL CULTURE

- Growth surface area to volume ratio - 100 cm<sup>2</sup> per 10 ml media volume
- High efficiency, low-cost magnetic cell separation
- Closed cell environment with self-sealing ports
- Accommodates continuous media perfusion and recovery
- Visual access to living cells and processes with any kind of microscope and standard or specialized optics
- Cell growth surface is sectionable into multiple samples for assays, stains
- Designed for laboratory and industrial automation
- Barcoded for automated sample tracking
- Growth surface sections are suitable for TEM and SEM
- Dramatically reduces space requirements



## TOTAL CELL MANAGEMENT

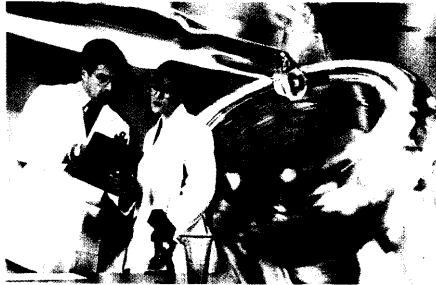
■ Fon 02246 92 45 0  
 ■ Fax 02246 92 45 10  
 ■ mail: verkauf@kmf1.de  
**www.kmf-laborchemie.de**

### EDITORIAL

**Auf ein Neues**  
 A. Seidinger 745 ■

### JAHRESRÜCKBLICK

**Firmen, Forschung und Fusionen**  
 Wir wünschen einen interessanten Rückblick auf die großen und kleinen Bio-Ereignisse 2003.  
 A. LISCHIED 756 ■



### INTERVIEW

**F&E in Biotech und Pharma**  
 BIOforum sprach mit Patrick Baeuerle über Gegenwart und Zukunft von Micromet, sowie über verschiedene Aspekte der Forschung und Entwicklung in Biotech und Pharma in Deutschland. 760 ■

### BIOBUSINESS

**Aktiver Technologietransfer**  
 EMBLEM unterstützt, vereinfacht und beschleunigt den Transfer von innovativen Technologien aus der Grundlagenforschung in die Industrie.  
 M. RADITSCH, EMBLEM TECHNOLOGY TRANSFER 762 ■

### NACHRICHTEN

|                                    |     |
|------------------------------------|-----|
| Geld + Finanzen .....              | 748 |
| Portfolio .....                    | 751 |
| Kooperationen + Fusionen .....     | 752 |
| Menschen .....                     | 754 |
| Auszeichnungen + Förderungen ..... | 754 |
| Standorte + Regionen .....         | 773 |
| Events .....                       | 773 |
| Termine .....                      | 773 |
| Buchmarkt.....                     | 792 |
| Produkte .....                     | 811 |
| Kataloge .....                     | 815 |
| Firmenindex .....                  | 816 |
| Impressum .....                    | 816 |
| Labor-Einkaufsnachweis .....       | 817 |

### TITELSTORY

**PlasDIC – ein Innovativer Relieffkontrast**  
 Die Probleme bei der Mikroskopie dicker lebender Objekte gehören dank einem neuen Differentiellen Interferenzkontrast der Vergangenheit an.  
 CARL ZEISS 808 ■

### Ein Weg aus der Krise der Biotech-Industrie

Die augenblickliche Krise der Biotechnologie ist nicht ausschließlich durch schwer beeinflussbare exogene Faktoren bestimmt. Es gibt immer noch zahlreiche Möglichkeiten für Unternehmer, um die Branche wieder in eine bessere Zukunft zu führen.  
 E. FRITSCHI, K. SUSEN, TECTOMARKET 764 ■



### Biotech-Branche konsolidiert sich

Der Präsident des Statistischen Bundesamtes hat im Oktober die Ergebnisse der zweiten Erhebung zur Biotechnologie in Deutschland für das Jahr 2002 vorgestellt.  
 A. MACHT, STATISTISCHES BUNDESAMT 766 ■

### EXPERTENMEINUNG

#### Impfstoff-Forschung und -Entwicklung

Bei intensiverer Kooperation von Wissenschaftlern im öffentlichen Bereich mit Impfstoff/Biotech-Firmen und bei Bündelung der F&E-Aktivitäten kann die Entwicklung von Impfstoffen in Deutschland effektiver gestaltet werden.  
 M. BRÖKER, CHIRON BEHRING 768 ■



### TATORT WISSENSCHAFT

#### Genfer Chip spürt Bakterienkolonien nach

Ein neuer Chip kommt den Tricks bakterieller Krankheitserreger auf die Spur.  
 J. SCHRENZEL, UNIVERSITÄTSSPITAL GENÈVE 772 ■



### FIRMENPROFIL



**Professionalisierte Dienstleistungen rund um Permeation**  
 MECADI 804 ■

