

2621 Zu diesem Heft

Aktuelles – kurz berichtet

- 2625 NSE als Tumormarker beim nicht-kleinzelligen Bronchialkarzinom geeignet
- 2625 Wie ist der Verlauf des kindlichen Asthmas bis zum Erwachsenenalter?
- 2626 Aortenaneurysma: Welche Vorteile bringt der Stent?
- 2626 Überleben HIV-Infizierter nach Einführung der hochaktiven antiretroviralen Therapie
- 2627 Doppelkontrasteinlauf zur Bestimmung der Invasionsstiefe des kolorektalen Karzinoms?
- 2627 Auswirkungen zerebrovaskulärer Läsionen bei der Alzheimer-Erkrankung

Referiert – kommentiert

- 2628 Schlafapnoe: Profitieren alle Patienten von der CPAP-Maske?
Kommentar: Bei CPAP-Therapie sollte regelmäßig die Lungenfunktion überprüft werden

Hinterfragt – nachgehakt

- 2629 Für eine bessere Gesundheitsforschung: Biobanken

Editorial

- 2631 Versorgungsforschung tut not!
P.C. Scriba

Originalien

- 2632 Prävalenz des Diabetes mellitus in Deutschland 1998–2001.
Sekundärdatenanalyse einer Versichertenstichprobe der AOK Hessen/KV Hessen
H. Hauner, I. Köster, L. von Ferber
- 2638 Ambulante Versorgung von Patienten mit Diabetes mellitus im Jahr 2001.
Analyse einer Versichertenstichprobe der AOK Hessen/KV Hessen
H. Hauner, I. Köster, L. von Ferber

Kasuistiken

- 2644 Zum Tod führende Osteomalazie bei einer älteren Kranken
N. Szigeti, E. Fehér, G. Fábíán

- 2649 Mediquiz

Editorial

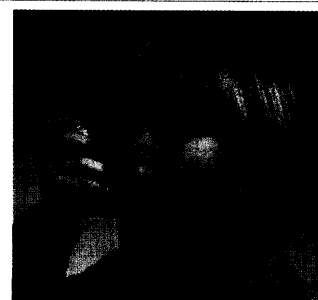
- 2631 Health services research:
We need more!

Original articles

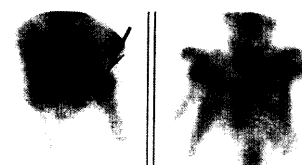
- 2632 Prevalence of diabetes mellitus in Germany 1998–2001
- 2638 Out-patient care of patients with diabetes mellitus in 2001

Case reports

- 2644 Osteomalacia with fatal outcome in an elderly woman



Asthma bei Kindern persistiert oft bis ins Erwachsenenalter.



Skelettszintigraphie mit ^{99m}Tc-MDP.