

Inhalt

Editorial

F.E. Kruse
Erkrankungen der Augenoberfläche 897
 Diseases of the eye surface

Leitthema Main Topic

F. E. Kruse · C. Cursiefen · B. Seitz · H. E. Völcker · G. O. H. Naumann · L. Holbach
Klassifikation der Erkrankungen der Augenoberfläche. Teil I 899
 Classification of ocular surface disease. Part I

E. Knop · N. Knop · H. Brewitt
Das trockene Auge als komplexe Fehlregulation der funktionellen Anatomie der Augenoberfläche. Neue Impulse zum Verständnis des trockenen Auges 917
 Dry eye disease as a complex dysregulation of the functional anatomy of the ocular surface. New impulses to understanding dry eye disease

Originalien Originals

E. Knop · N. Knop
Augen-assoziiertes lymphatisches Gewebe (EALT) durchzieht die Augenoberfläche kontinuierlich von der Tränendrüse bis in die ableitenden Tränenwege 929
 Eye-associated lymphoid tissue (EALT) is continuously spread throughout the ocular surface from the lacrimal gland to the lacrimal drainage system

H. Gerding · O. Vo · I. W. Husstedt · S. Evers · P. Sörös
Phantomschmerz nach Enucleatio bulbi 943
 Phantom pain after enucleation

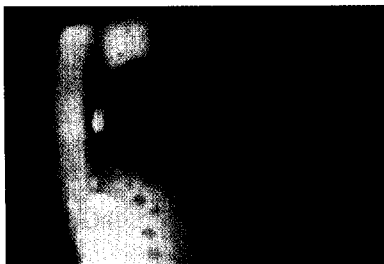
E. Bertelmann · K.-H. Velhagen · U. Pleyer · C. Hartmann
Okuläre Toxocariasis. Diagnostische und therapeutische Optionen 950
 Ocular toxocariasis. Diagnostic and therapeutic options

S. C. Beutelspacher · N. Serbecic · F. Tamaddon · M. Mehrabi · H. E. Völcker
Immunhistochemischer Nachweis veränderter Low-density-Lipoproteine (ox-LDL) in der Gefäßwand bei Patienten mit Arteriitis temporalis 955
 Immunohistochemical detection of altered low density lipoprotein (ox-LDL) in the vessel walls of patients with giant cell arteritis

A. E. Schneeberg · W. Göbel
Diagnostik und Verlaufskontrolle des nichtdiabetischen Makulaödems mithilfe der optischen Kohärenztomographie (OCT) 960
 Diagnosis and Follow-up of non-diabetic Macular Edema with the Optical Coherence Tomography (OCT)

I. B. Frisch · A. K. Kunze · A. Castro · H. Krastel · H.-M. Meinck
Schwerwiegender Verlauf und belastende Faktoren bei Optikusneuropathie und Myelopathie durch Tuberkulostatika 967
 Severe course and contingent risk factors in optic neuropathy by tuberculostatics

T. F. Büchner · U. Schnorbus · U. H. Grenzebach · T. Stupp · H. Busse
Untersuchung von Kindergartenkindern auf Refraktionsanomalien. Erste Erfahrungen mit einem handgehaltenen Autorefraktometer 971
 Examination of preschool children for refractive errors. First experiences using a handheld autorefractor



► Seite 991