

POLITIK

MCS Nur ein qualitätsgesicherter LTT ist valide	168
--	-----

HINTERGRUND

Chemikalienempfindlichkeit P-Glykoproteindefekt als Ursache von MCS?	170
Schadstoffe Arsen reichert sich vor allem im Knochen an	172

ORIGINALIA

Leptinresistenz des hypothalamischen Sättigungszentrums bei adipösen MCS-Kranken K. E. Müller	176
MVOC aus neuen Materialien L. Virnich, W. Lorenz und C. Trautmann	180

VERBÄNDE

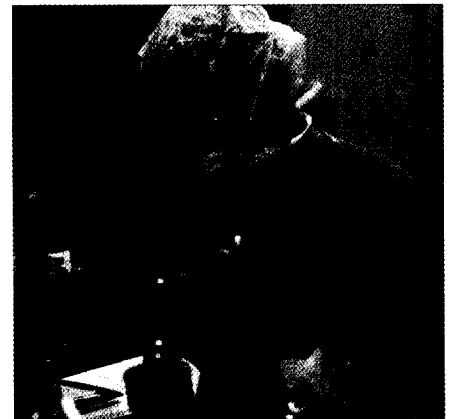
dbu: MCS-Studie fertig – wie geht es weiter?	184
DGUHT: Ernährung elektrochemisch betrachtet	186

WIRTSCHAFT

Gewerbesteuer Worauf sich Freiberufler einstellen müssen	188
--	-----

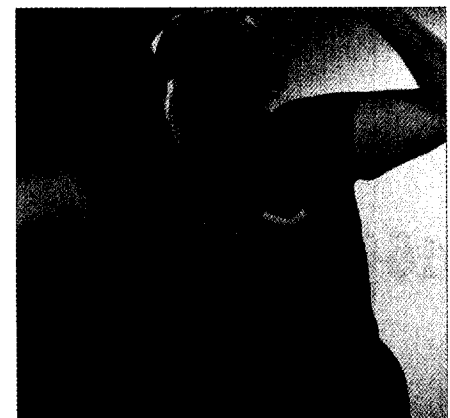
RUBRIKEN UND SERVICE

Editorial	163
Meldungen	165
Internet	167
Medizinrecht	167
Impressum	175
Buchtipps	190
Forum der Industrie	191
Dienstleister mit umweltmedizinischem Angebot	194
Kleinanzeigen	195
Von A–Z: Adressen in der Umweltmedizin	196
Terminkalender	198



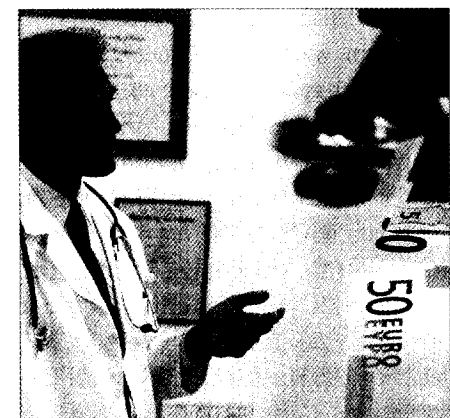
LTT-Labors müssen nachweislich den Qualitätsrichtlinien entsprechen.

Seite 168



Bei adipösen MCS-Kranken ist der Leptinspiegel pathologisch erhöht.

Seite 176



Was bedeutet die Gewerbesteuer für Freiberufler?

Seite 188