



Hanseatisch-stilecht feierte die Firma model-tray ihr 25-jähriges Jubiläum. Skizzen einer Erfolgsgeschichte erleben Sie ab Seite ► **1717**



Ein Konzept, das sich aus jahrzehntelanger klinischer Erfahrung mit MAP-Patienten entwickelt hat, ist das so genannte „singuläre Fossa Element“. Mehr über dieses Konzept ab Seite **1747**

● Industrie

Neue Legierung von Metalor: Die vielseitige Unique 1754

Hoffmann, A.: Unterfütterung von Teilprothesen 1795

Neuheiten 1762, 1786, 1794

▲ Fortbildung

Stuttgart geht neue Wege in der Ausbildung: Business 2005 1802

▲ Ausbildung

Caesar, H. H.: Totalprothesen nach dem Ivoclar-Prothetik-System 1803

Füser, A.: Das Goldene Parallelo-meter 2003 – die Dokumentation: Der erste Eindruck 1811

◎ Ihr Betrieb

Factoring stärkt die Unternehmen 1822

KISS: Von Standard bis High-end – Ein ökonomisches Konzept 1830

Sechs bayrische Meisterbetriebe sind zertifiziert 1833

Mitarbeiter-Motivation: So wecken Sie Lust an der Leistung 1834

🔗 Online-Special

Tipps vom Profi: Eigene Website – Ja, bitte! 1840

Neu von dentacolleg: Katalog für Praxis-Websites 1846

Ein Softwarepartner für alle Fälle 1852

Urteile zu Internethandel 1853

○ Innungen, Zahnärzte, Kassen

Goldene Ehrennadel des VDZI für Jan Langner 1855

📖 Bücher

Fundierte Lifestyle-Ratgeber 1856

☐ Steuer & Recht

Ausgebremst beim Inline-Skaten: Wer ist verantwortlich für Unfall? 1862

🕒 Termine

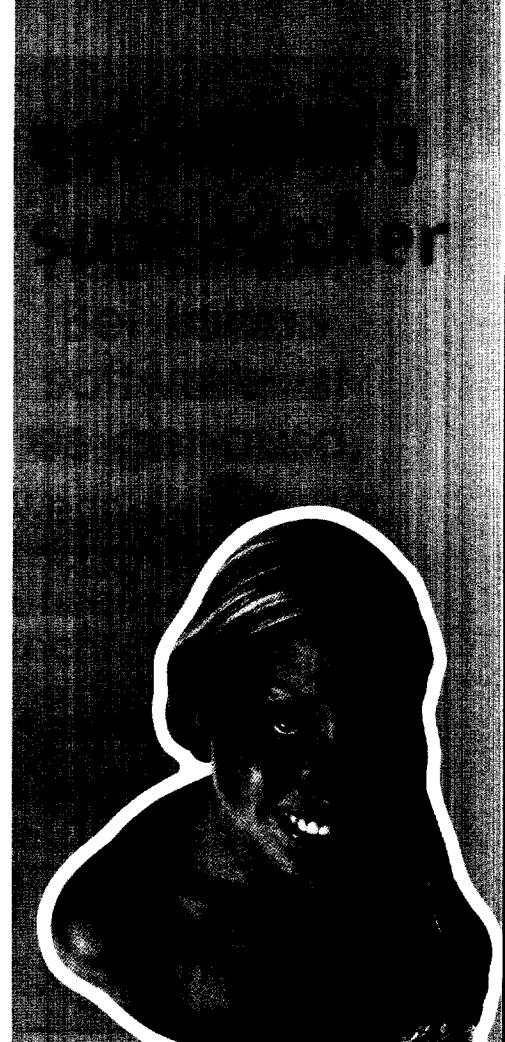
Kurse 1857

Kongresse 1861

○ Letzte Meldungen

Gegen den Trend:
Labor-Neubau in Siegen 1882
Keramik nur für Könner 1882
Vorschau 1882
Goldpreise, Schlusstermine 1882

Impressum 1854



Die neue Gusslegierung

PLATINOR® TKK

- speziell für Teleskop- und Konuskronen
- palladium-, silber- und kupferfrei
- verfärbungssicher und korrosionsbeständig
- hohes Maß an Biokompatibilität



Patienten, Zahnärzte und Zahntechniker – damit liegen Sie goldrichtig!

HEIMERLE+MEULE

Heimerle + Meule GmbH
Gold- und Silberscheideanstalt
Postfach 100747 · 75107 Pforzheim
Tel. (0 72 31) 940-140
Fax (0 72 31) 940-199
eMail: info@heimerle-meule.com