

KURZ & KNAPP

- 04 **Periphere Nerven unter Druck**
Praxis-Tipps zum Karpaltunnelsyndrom
- > 06 **Auch Kinder erleiden Schlaganfälle**
Highlights vom DGN-Kongress, 3.–6.9. in Hamburg
- 08 **Gehirnschaden schon lange vor Krankheitsausbruch**
Neues zur Schizophrenie vom ECNP, 20.–24.9. in Prag
- > 10 **Nervenkrieg am Arbeitsplatz**
Nimmt Mobbing wirklich zu?
- 12 **Studien kurz referiert**
- Licht zu Citalopram = schnellerer Therapieerfolg
 - Lässt sich eine PTSD voraussagen?
 - Gehirn-Jogging schützt vor Demenz
 - Trend zur Stimulanzien-Gabe bei ADHS
 - Sertralin bei Älteren besonders günstig
 - Ropinirol bremst Fortschreiten des M. Parkinson

WIRTSCHAFT

- 18 **Fehlberatung – Bank muss zahlen**
Lassen Sie sich nicht über den Tisch ziehen
- 19 **Serie Finanzmanagement (1)**
Ehrlich rechnen: was bleibt eigentlich unter dem Strich?
- 19 **Kleines Wirtschaftsglossar**
Von Benchmarks und Betriebsabrechnungen

FORTBILDUNG

PSYCHIATRIE/PSYCHOTHERAPIE

- > 24 **„Atypisch“ heißt nicht „selten“**
Die atypische Depression ist unterdiagnostiziert
- > 26 **Joggen für die Seele**
Wie Sie die Sporttherapie in der Psychiatrie einsetzen
- > 32 **Beachten Sie die spezifischen Stressoren**
Besonderheiten bei Migranten in der Psychiatrie
- > 38 **Böses Erwachen**
Notfall postoperatives Delir am besten vermeiden

NEUROLOGIE

- > 36 **Alzheimer-Impfung noch mit Perspektive?!**
Chancen und Grenzen der Demenzforschung
- 45 **Kortikosteroide bleiben erste Wahl**
Entzündliche immunvermittelte Myopathien

INTERMEDZO

- 55 **Schönheit im Dekor**
Jugendstilkünstler Alfons Mucha
- 56 **Die Faszination menschlichen Denkens**
Rezension des Lehrbuches „Denken“ von R. M. Bösel

> = Titelbeiträge

Oktober 2003

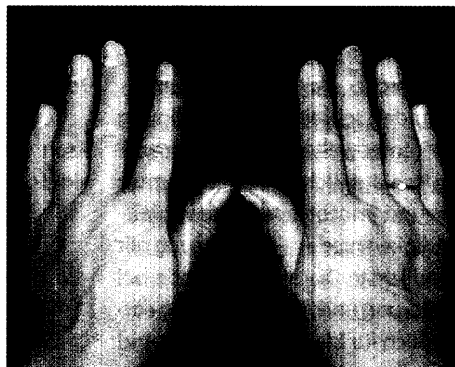
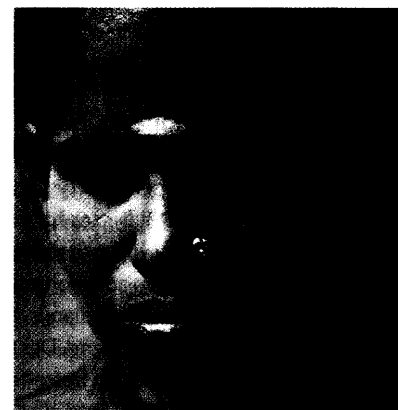


24

„Atypisch“ heißt nicht „selten“
Die atypische Depression ist unterdiagnostiziert

32

Migranten in der Psychiatrie
Beachten Sie die spezifischen Stressoren



45

Entzündliche immunvermittelte Myopathien
Kortikosteroide bleiben erste Wahl

EDITORIAL

FORTBILDUNG: ÜBERSICHT

INDUSTRIE & FORSCHUNG

VORSCHAU/IMPRESSUM