

2071 CME-Inhaltsverzeichnis

2072 CME-Information

CME-Beitrag

- 2073 Radiologische Verfahren bei gastrointestinaler Blutung – Der konkrete Fall
G. Layer
- 2074 Radiologische Verfahren bei gastrointestinaler Blutung – Diagnostik
G. Layer
- 2078 Radiologische Verfahren bei gastrointestinaler Blutung – Therapie
G. Layer

2081 CME-Quiz zur Zertifizierung

G. Layer

2083 CME-Evaluationsbogen

Übersichten

- 2085 Rauchen und Körpergewicht – ein Kardinalproblem
K.-O. Hausteil

Arztrecht in der Praxis

- 2091 Nochmals: Sorgfaltspflicht des Arztes bei der ambulanten Verabreichung von Sedativa. Urteil des Bundesgerichtshofs vom 08.04.2003 – VI ZR 265/02
H.-J. Rieger

Fragen aus der Praxis

- 2093 Kann ein Patient nach Herzinfarkt schwer körperlich arbeiten?
M. Leschke, W. Klimek
- 2094 Wie lange muss Methotrexat vor einer Lebendimpfung abgesetzt werden?
Chr. Fiehn

2095 Forum der Industrie

2097 Veranstaltungen

2098 Personalia / Lebensbilder

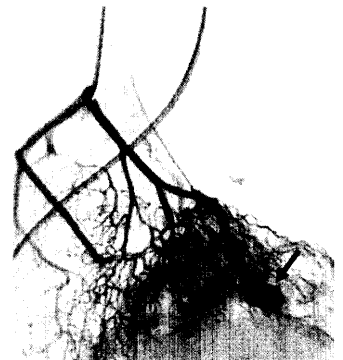
2052 Impressum

CME article

- 2073 Radiological procedures in gastrointestinal bleeding – case report
- 2074 Radiological procedures in gastrointestinal bleeding – diagnostic
- 2078 Radiological procedures in gastrointestinal bleeding – treatment

Review articles

- 2085 Smoking and body weight – a main topic



Superselektive Mesenterikographie mit Koaxialkatheter bei gastrointestinaler Blutung