

TopThema

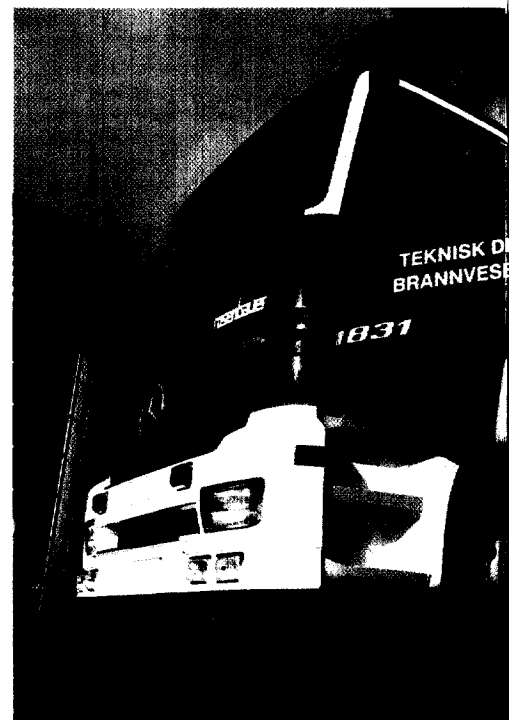
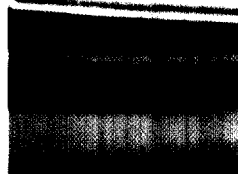
Praxisnaher Expertenstandard

Nationale Pflegestandards verringern die Distanz zwischen Pflegeforschung und Praxis und eröffnen damit Wege der effektiven Zusammenarbeit
Von Prof. Dr. Astrid Elsbernd 442

Interview mit Dr. Almut Satrapa-Schill, Leiterin des Projektbereichs Gesundheit, Humanitäre Hilfe der Robert Bosch Stiftung, zum Thema Pflegeforschung 446

Mobilitätsverbesserung und Sturzprävention
Ein Modellprojekt zum Wissenstransfer zwischen Pflegewissenschaft und Praxis in Ulm, ein Projektbericht 448

Morphin,
hydrochl.



PflegePraxis

Frühdefibrillation - ein Thema für die Pflege

Um fachgerecht reanimieren zu können, sollten sich Pflegende weiterbilden
Von Axel Hübner 456

Nachrichten aus Afghanistan

Ein Bericht der Begründerin und Leiterin des Hospitals Chak-e-Wardak
Karla Schefter 458

Kongresse im Herbst 460

PflegeFakten

Zwei Ansätze für Case-Management

Die Krankenhäuser München Bogenhausen und München Neuperlach stellen zwei unterschiedliche Modelle vor
Von Birgit Thomas, Manfred Kircher, Bruno Wirnitzer 462

Urteil zur Medikamentengabe

Das Sozialgericht Dortmund entschied, dass die Kosten für die Medikamentengabe von der Krankenkasse zu tragen sind
Von Thomas Schleipen 467

DBfK-Aktuell

Neues Krankenpflegegesetz - Fortschritt oder Mogelpackung? 485

Gewalt gegen Frauen und Mädchen - ein Tabuthema in den Pflegeberufen 486

Verseuchte Spritzen - Ursache für AIDS? 486

Politiker in Bayern zur Zukunft der Pflege 487

Abschied von Annegret Sonn 488

Praxis & Theorie, die AG Pflegeforschung Rhein-Neckar 489

ICN-Kongress in Genf 491

Service

Beruf & Karriere 492

Internet 494, 497

Bücher 495

Marktplatz 496

Leserbriefe 498

Editorial 435

Impressum 468

Geschäftsstellen 468

Stellenmarkt 479

Dieses Ausgabe liegt eine Beilage des Herkert Verlags sowie eine Teilbeilage des Verlag für die Deutsche Wirtschaft bei.

Messen, Kongresse, Fachtagungen im Herbst 2003 - Orte, um neueste Erkenntnisse in der Pflege auszutauschen

Seite 460

