

Einführung zum Thema Introduction to the topic

J. Frank Haarerkrankungen Hair diseases	691
--	------------

Leitthema Main topic

Redaktion: J. Frank · H.-F. Merk

A. Vogt · U. Blume-Peytavi Die Biologie des menschlichen Haarfollikels. Neue Erkenntnisse und ihre klinische Bedeutung Biology of the human hair follicle. New insights and their clinical significance	692
--	------------

B. Korge Neues und Bewährtes in der Diagnostik von Haarerkrankungen New options and proven methods for diagnosis of hair disorders	699
---	------------

S. Hanneken · S. Ritzmann · M. M. Nöthen · R. Kruse Androgenetische Alopezie. Aktuelle Aspekte eines vertrauten Phänotyps Androgenetic alopecia. Current aspects of a well-known phenotype	703
---	------------

P. Freyschmidt-Paul · R. Happle · R. Hoffmann Alopecia areata. Klinik, Pathogenese und rationale Therapie einer T-Zell-vermittelten Autoimmunerkrankung Alopecia areata. Pathogenesis and rational treatment of a T-cell mediated autoimmune disease	713
---	------------

T. Wiederholt · P. Poblete-Gutiérrez · J. Frank Genetisch bedingte Haarerkrankungen Genetic hair disorders	723
---	------------

R. M. Trüeb Neues und Bewährtes in der Therapie von Haarerkrankungen New developments and proven agents in the treatment of hair disease	732
---	------------

Übersichten Review articles

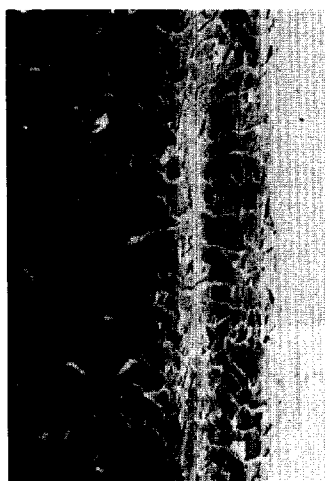
W. Aberer · P. Komericki · W. Uter · B. M. Hausen · H. Lessmann · B. Kränke J. Geier · A. Schnuch Epidemiologische Überwachung von Kontaktallergenen. Der „Monitorblock“ des IVDK Epidemiological surveillance of contact allergens. The „monitoring series“ of the IVDK	741
--	------------

Originalien Original articles

M. Stücker · K. Harke · T. Rudolph · P. Altmeyer Zur Pathogenese des therapieresistenten Ulcus cruris Pathogenesis of therapy-resistant leg ulcers	750
---	------------

Kasuistiken Case reports

K. Graudenz · B. Greve · C. Raulin Diffundierte Schmutz- und Schmucktätowierungen. Entfernung durch gütegeschaltete Laser Pigment spread after decorative and traumatic tattoos. Removal by Q-switched lasers	756
--	------------



Haarerkrankungen

Beim Syndrom der unkämmbaren Haare imponieren die so genannten Pili trianguli und canaliculi. Die Haarschäfte sind vielgestaltig verformt und durch längliche Einkerbungen deformiert.

► Seite 699, Leitthema