



Mamerow/Tierbesuchsdienste:
Tiere können eine Art Eisbrecherfunktion im Umgang mit Menschen haben. Dieser positive Einfluss auf die Befindlichkeit lässt sich gerade in Pflegeeinrichtungen sinnvoll nutzen. Der Berliner Verein „Leben mit Tieren e. V.“ ermöglicht regelmäßige Begegnungen mit „Besuchshunden“ in Altenheimen und geriatrischen Krankenhausabteilungen (ab Seite 596).

■ **Aus-, Fort- und Weiterbildung**

Pflegeberufliche Bildung

Wie innovativ ist das neue Krankenpflegegesetz? –
Von Gertrud Stöcker 618

■ **B. Braun-Preis**

Öffentlichkeitsarbeit

Das Image der Pflege heute, 2. Platz B. Braun-Preis –
Von der Berufsfachschule für Krankenpflege
des Landkreises Main-Spessart, Marktheidenfeld 626

■ **Interview**

Das Bild der Pflege in der Öffentlichkeit ist falsch
– Ehrliche Antworten von zwei Krankenschwestern –
Von Stefan Konrad 630

■ **Berufsfragen**

Burnout

Macht Krankenpflege krank?
– Eine Studie über das „Ausbrennen“ in der
Krankenpflege –
Von Elisabeth Eder, Mechthild Bückler 632

■ **Innovative Technologien für die Pflege**

BVMed-Innovationspool

Neues Patientensicherungssystem vermeidet
Verletzungen und Bettstürze –
Vom Bundesverband Medizintechnologie 636

■ **Juristischer Rat**

Arbeitszeit

Schwerbehinderte müssen nicht mehr
als 8 Stunden pro Tag arbeiten! –
Von Dr. W. Bruns, Dr. M. Andreas, Dr. B. Debong 638

■ **Expertenrat**

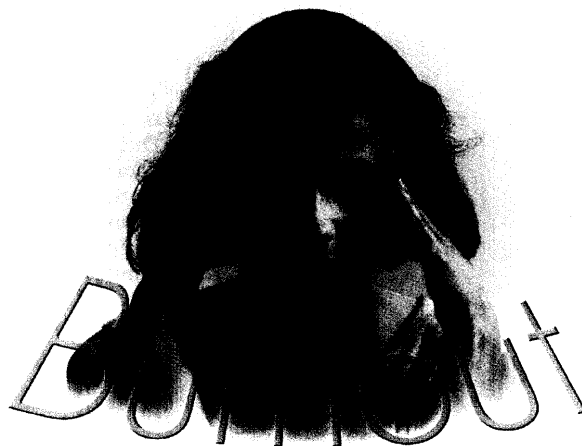
Leser fragen – Experten antworten

Ist eine i.m.-Injektion bei regelmäßiger
Aspirineinnahme kontraindiziert?
Übernahme von ärztlichen Tätigkeiten
durch Assistenzpersonal 642

■ **Bücher/Video**

■ **Produkt-Informationen**

■ **Kurse/Tagungen**



Eder, Bückler/Burnout:
Der Begriff Burnout, der das „Ausbrennen“ von Angehörigen helfender Berufe beschreibt, ist zu einem wahren Schlagwort geworden. Eine Untersuchung von Studenten an der Fachhochschule Osnabrück zeigt: Die Anzahl der vom Burnout betroffenen Personen in der Pflege liegt alarmierend hoch (ab Seite 632).

**Alle Beiträge finden Sie auch
im Internet unter**

www.bibliomed.de