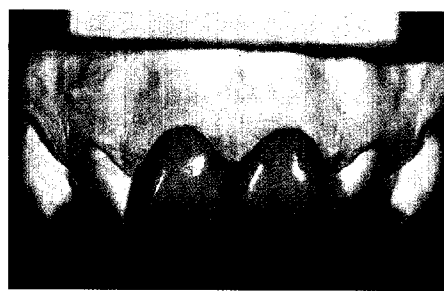


Innovative Zahntechnik im Design-Ambiente: In der Zahnmanufaktur von Thomas Schiffgen wird nichts dem Zufall überlassen. Seite **1120**



Lust auf Zahnfarbe? Der Artikel von Gerhard Pfau gibt anregende Inputs zum Thema Farbe ab Seite **1127**



Eine komplette Sanierung im Seitenzahnbereich mit DC-Zirkonoxid erleben Sie ab Seite **1143**

**Industrie**

Neuheiten 1136, 1154, 1160, 1172

v. Clausbruch, S.: Zirkon und Zirkonium 1137

Noll, F.-J.: Leichter Einstieg in die Zirkonwelt 1155

Lasinski, A.: Frontzahnversorgung aus Zirkonoxid 1161

Nakott, T.: Ästhetik mit Koos-metic 1167

**Ausbildung**

Caesar, H. H.: Die Versorgung von Frau B. mit totalem Zahnersatz 1173

**Ihr Betrieb**

Wolf, H.: Mit Strategie zum „Oscar“ 1178

**Bücher**

Wo es am schönsten ist – Reisetipps für das In- und Ausland 1190

**Termine**

Kurse 1187

Kongresse 1189

**Letzte Meldungen**

In Stuttgart beim VdMZ: Großes Event mit CAD/CAM 1210

MS Berlin hat noch freie Plätze! 1210

Vorschau Goldpreise, Schlusstermine 1210

Impressum 1180

**„sagenhaft natürlich“**

PLATINA® **platin ST NEU**

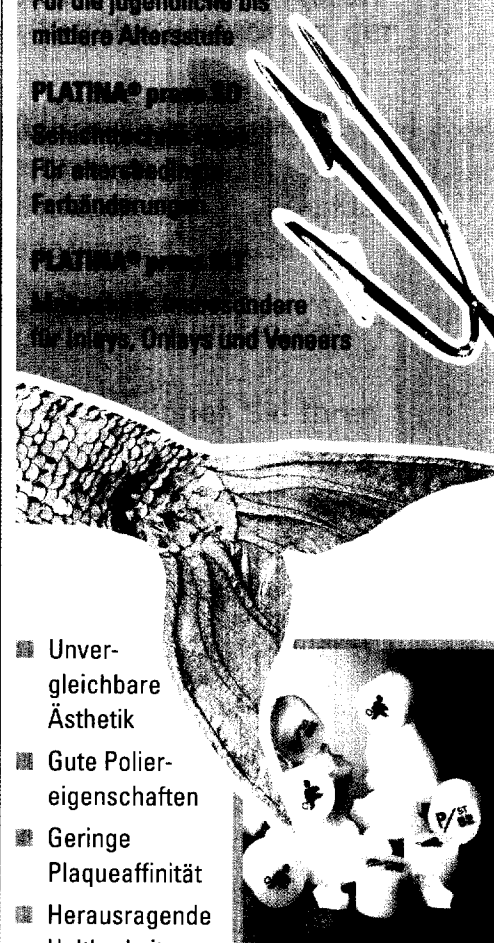
Schichttechnik Transparent: Für die jugendliche bis mittlere Altersstufe

PLATINA® **platin 3D**

Gemischte Schichten: Für unterschiedliche Farbänderungen

PLATINA® **platin 4D**

Mehrschicht-Transparenz: Für Inlays, Onlays und Veneers



- Unvergleichbare Ästhetik
- Gute Poliereigenschaften
- Geringe Plaqueaffinität
- Herausragende Haltbarkeit
- Ausgezeichnetes, dem natürlichen Zahn angepasstes, Abrasionsverhalten
- Für optimale Verblendungen mit der darauf abgestimmten niedrigschmelzenden Glas-keramik PLATINA®m

**Damit liegen Sie goldrichtig!**

**HEIMERLE+MEULE**

Heimerle + Meule GmbH  
Gold- und Silberscheideanstalt  
Postfach 100747 · 75107 Pforzheim  
Tel. (07231) 940-140  
Fax (07231) 940-199  
eMail: info@heimerle-meule.com