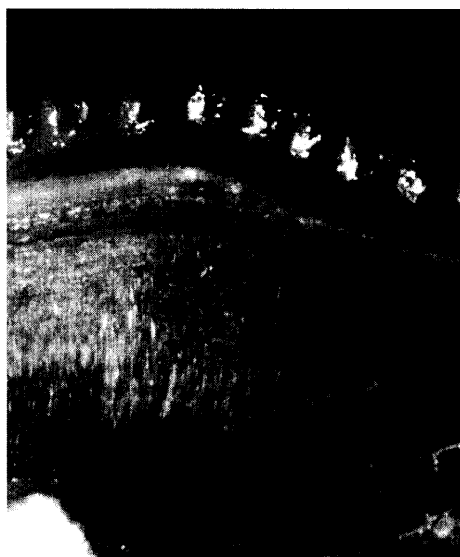


Inhalt Contenu



Couverture

*Illustration tirée du calendrier
«L'art en médecine dentaire 2003»*

Dent de requin

*Adrian Lussi et Hermann Stich
Cliniques de cariologie et de restaurations dentaires
Université de Berne*

Zum Titelbild

Bild aus dem Kalender 2003

«Kunst in der Zahnmedizin»

Haifischzahn

*Adrian Lussi und Hermann Stich
Klinik für Zahnerhaltung
Universität Bern*

643 Editorial en français

645 Editorial deutsch

Forschung · Wissenschaft

Recherche · Science

648 **Relation between stress and symptoms
of craniomandibular disorders in adolescents**

MARTIN SIEBER, ELISABETH GRUBENMANN, GIOVANNI M. RUGGIA
and SANDRO PALLA

Praxis · Fortbildung

Pratique quotidienne · formation complémentaire

661 **Einfluss eines Er:YAG-Lasers auf die Oberflächenstruktur
von Titanimplantaten**

FRANK SCHWARZ, DANIEL ROTHAMEL, JÜRGEN BECKER

Die nichtchirurgische Er:YAG-Lasertherapie führte zu einer
deutlichen Reinigung der Titanoberfläche, ohne thermische
Nebenwirkungen zu verursachen.

668 **Effets d'un laser Er:YAG sur les structures de surface
d'implants en titane implants**

FRANK SCHWARZ, DANIEL ROTHAMEL, JÜRGEN BECKER

Les traitements non chirurgicaux par le laser Er:YAG ont
permis de constater, sur tous les implants examinés, un net
enlèvement des dépôts de tartre sous-gingival, sans apparition
de lésions thermiques.

677 **Osteodistraktion im Mittelgesicht**

PETER KESSLER, FRANK KLOSS, URSULA HIRSCHFELDER,
FRIEDRICH WILHELM NEUKAM, JÖRG WILTFANG

Intensive kieferorthopädische Mitbetreuung und regelmässige
Nachkontrolle sind unabdingbar für den Langzeiterfolg.

686 **L'ostéodistraktion dans l'étage moyen de la face**

PETER KESSLER, FRANK KLOSS, URSULA HIRSCHFELDER,
FRIEDRICH WILHELM NEUKAM, JÖRG WILTFANG

Une prise en charge intensive au plan orthodontique et des
contrôles de suivi réguliers sont des éléments indispensables
pour assurer le succès au long cours.