

AKTUELLE MEDIZIN

4 — Report

Chronischer Husten kommt nicht immer von der Lunge, auch deshalb: Abklären statt Hustensaft!

10 — Kongressberichte

— Zufällig entdeckter Lebertumor:
Benigne, maligne, Pseudotumor?
— Angiologisches Panoptikum

17 — Rabies-Gefahr bei Urlaubsreisen wird unterschätzt

15 — Leserforum

19 — Nachgefragt

Was muss der Hausarzt bei akuten Vergiftungen beachten?
Interview mit A. Schaper, Göttingen

20 — Kritisch gelesen

- Hypertoniekontrolle: Schlechte Noten für Europa
- Die Mär vom Lösen der Verwachsungen
- Ungereimtheiten des Karzinomscreenings
- Hämatom im Bauch nach Husten
- Was wäre aus ihm ohne Blei geworden?!
- „Sonnenbrand“ im OP
- Chirotherapie beim HWS-Syndrom?
- Komplementärmedizin bei Krebs: Sterblichkeit erhöht?
- Korkenzieher-Ösophagus

FORTSCHRITTE DER MEDIZIN

Schwerpunkt

Patient im Straßenverkehr

27 — Ist Ihr Patient noch fahrtüchtig?
Medikamente mit (Unfall-)Folgen
Editorial von W. Eisenmenger, München

28 — Medikamente und Straßenverkehr
Übersicht von S. Bremer, München

33 — Wann ist ein Diabetiker nicht mehr fahrtauglich?
Übersicht von H. Dörfler, München

37 — Schmerzpatienten im Straßenverkehr
Übersicht von W. Sohn, Kempen

4

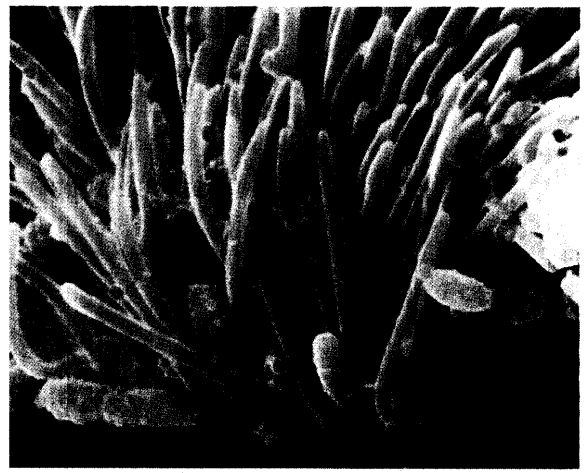


Abb.: Science Photo Library/Focus

Chronischer Husten

Über 300 verschiedene Differenzialdiagnosen können zu chronischem Husten führen. Wie Sie hier schnell die Ursache einengen, beschreibt der MMW-Report.

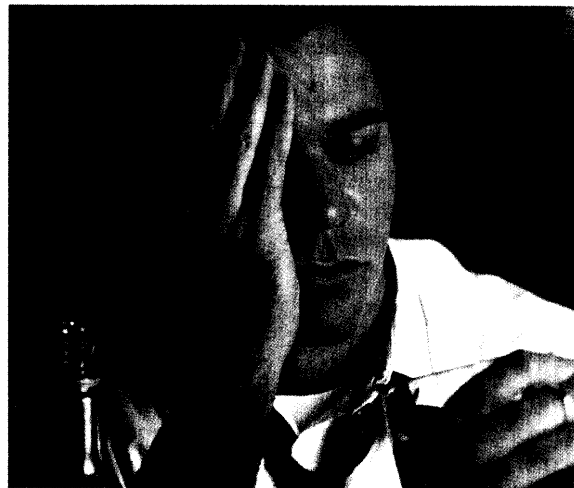


Foto: Superbild

12 Auch junge Zecher trifft der Schlag

Wer sich tagelang nur von Alkohol „ernährt“, kann auch in jungen Jahren einen Schlaganfall erleiden.

SCHREIBEN SIE IHRE MEINUNG!

ONLINE-TIPP

www.

MMW (Münchener Medizinische Wochenschrift)-Fortschritte der Medizin
Heft 23 vom 5. Juni 2003

•MMW-Fortschritte der Medizin
Urban & Vogel GmbH
Neumarkter Straße 43
D-81673 München
Fax: 089/4372-1420
Chefredaktion:
E-Mail: einecke@urban-vogel.de

Geflügelpest
Schutzmaßnahmen für gefährdete Personen (direkter Kontakt mit erkrankten Tieren) finden Sie unter:
http://www.rki.de/INFEKT/GP_LINKS.HTM