

1263 Zu diesem Heft

Aktuelles – kurz berichtet

- 1269 Zwischen den Hämodialysen steigt der Blutdruck
- 1269 Blasenkarzinom: Diagnostische Lymphknotendissektion vor der Zystektomie?
- 1270 Mammographie-Screening: Weniger Brustkrebstote
- 1270 Traumatologie in den USA – Sichere Versorgung durch Standardisierung
- 1271 Intraoperative Cholangiographie verringert Verletzungen des Ductus Hepatocholedochus

Referiert – kommentiert

- 1272 WHI-Studie: Hormon-Kombinationstherapie ohne Einfluss auf Lebensqualität?
Kommentar: Keine Therapie ohne Indikation

Hinterfragt – nachgehakt

- 1273 Das Ende der Keimbahn?

Serie | Infektionskrankheiten

- 1274 SARS-Genom entschlüsselt
- 1274 Neues Riesenvirus in Amöben entdeckt

Originalien

- 1277 Ineffektive Antikoagulation vor elektiver elektrischer Kardioversion von Vorhofflimmern. Befunde der transösophagealen Echokardiographie
M. Stopp, C. Kristen, G.W. Sybrecht, J. Jung

Kasuistiken

- 1282 Exzessive Hyperferritinämie als Hinweis auf ein reaktives Hämophagozytose-Syndrom
R. Dinsler, J. Brunner, A. Engel

- 1285 Mediquiz

Original articles

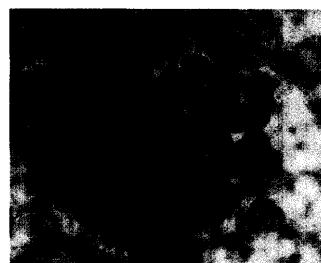
- 1277 Ineffective anticoagulation prior to electrical cardioversion of atrial fibrillation. Findings in transesophageal echocardiography

Case reports

- 1282 Marked hyperferritinemia as indicator of a reactive hemophagocytotic syndrome



Bei Dialysepatienten steigt der Blutdruck in den Dialysepausen



Knochenmarkspirat