

Zum Thema Main topics

Redaktion: H. Schneider

H. Schneider
Einführung zum Thema: Soziale Aspekte der Frühgeburt 381
 Introduction to the topic: Social aspects of preterm birth

H. Schneider
Sozialmedizinische Maßnahmen. Bedeutung für die Prävention von Frühgeburten und die Entwicklung der Fertilitätsrate 383
 Socio-medical support. Significance for the prevention of preterm deliveries and increase in the fertility rate

R. L. Bergmann · J. W. Dudenhausen
Prädiktion und Prävention der Frühgeburt 391
 Prediction and prevention of preterm birth

K. Friese · W. Kirschner
Das BabyCare-Projekt. Konzept, erste Ergebnisse und Erfolgskriterien 403
 BabyCare project

J. Faik
Die demographische Entwicklung der Gesellschaft in Deutschland 413
 The demographic development of German society

F. Petraglia · P. Florio · M. Torricelli · C. Guidoni · E. Ignacchiti · E. Picciolini · P. Ciarmela
 G. Fiore · M. Rossi · F. M. Severi · L. Pecciarini
Stress und Frühgeburt. Neuroendokriner Hintergrund von akutem und chronischem Stress als Auslöser für eine Frühgeburt 417
 Stress and preterm birth. Neuro-endocrine background of acute and chronic stress initiating preterm delivery

Weiterbildung · Zertifizierte Fortbildung Continuing education

F. Peters
Gutartige Erkrankungen der Brust. Teil I: Mastopathischer Formenkreis 427
 Benign breast diseases. Part I: fibrocystic changes
Fragen zur Zertifizierung 441
 Questionnaire

Frauengesundheit in der Praxis Practical aspects of women's health

R. Tunn · A. Gauruder-Burmester · D. Leder
Harn- und Analinkontinenz im Alter 443
 Urinary and fecal incontinence in the elderly

Medizinrecht Medical jurisprudence

C. Woopen
Fortpflanzungsmedizin in Deutschland. Rechtliche und moralische Vorgaben 451
 Reproductive medicine in Germany. Legal and moral guidelines

Verschiedenes Miscellaneous

Buchbesprechungen · Book reviews 401
Termine · Forthcoming meetings 463, 464
Ausblick · Preview 466

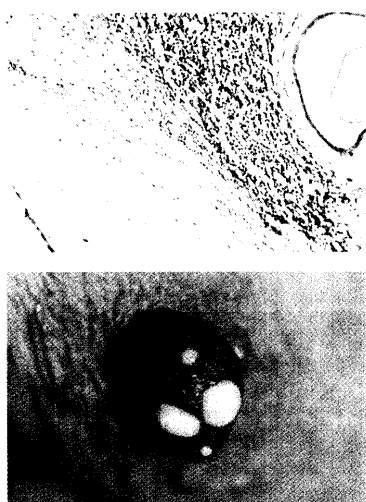


Abb. oben ▲ Histologisches Bild der Milchgangsektasie
 Abb. unten ▲ Galaktorrhö.
Lesen Sie mehr über gutartige Erkrankungen der Brust aus dem mastopathischen Formenkreis ab ► Seite 427