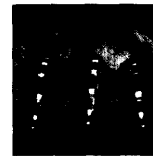
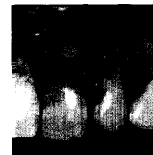
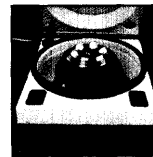
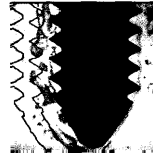


## Inhaltsverzeichnis

- 503 Editorial *Zahnärztlicher Einsatz*
- 505 Klinische Erfahrung mit In-Ceram-Spinell-Kronen – Eine Fünfjahresnachuntersuchung
- 515 Knochen-Implantat-Kontakt und Knochenqualität – Bewertung des erwarteten und tatsächlich vorhandenen Knochenkontakts bei maschinенbearbeiteten und Osseotite-Implantatoberflächen
- 527 Technik zur Herstellung von thrombozytenreichem Plasma (PRP) und Plasmakonzentrat – Hintergrundinformation und Verfahren
- 539 Bindegewebe-Knochen-Onlay-Transplantat mit Schmelzmatrixderivaten zur Behandlung von Gingivarezessionen – Eine Falldokumentation
- 547 Klinische und histologische Evaluation eines Block-Onlay-Transplantats in Verbindung mit teilweise autogenem und anorganischem bovines Mineral (Bio-Oss) – Eine Fallstudie
- 555 Insertion eines hydroxylapatitbeschichteten Implantats in Extraktionsalveolen in Verbindung mit einem nichtresorbierbaren Hydroxylapatit-Knochenersatzmaterial, das sechs Jahre ohne Suprakonstruktion belassen wurde – Eine histologische Auswertung
- 563 Schmelzmatrixproteine (Emdogain) kombiniert mit einem koronalen Verschiebelappen oder einem subepithelialen Bindegewebe-transplantat zur Behandlung von flachen Gingivarezessionen
- 575 Vergleichende Untersuchung zur Kombination von Kollagenmembranen und Schmelzmatrixproteinen für die Regeneration intraossärer Defekte
- 587 Rotierter palatinaler Lappen – Ein chirurgischer Versuch zur Verbreiterung des keratinisierten Gewebes bei der Freilegung von Implantaten im Oberkiefer: Technische und klinische Bewertung
- 593 Index für den Jahrgang 22



Myron Nevins

Mauro Fradeani  
Augusta Aquilano  
Marcantonio Corrado

Paolo Trisi  
Richard Lazzara  
Walter Rao  
Alberto Rebaudi

Aron Ganshor

Takeshi Nozawa  
Takahiko Sugiyama  
Tohru Satoh  
Koji Tanaka  
Hiroaki Enomoto  
Koichi Ito

Periklis Proussaefs  
Jaime Lozada  
Michael D. Rohrer

Girolamo Stellino  
Luca Landi

Ignazio Berlocchi  
Luca Francetti  
Massimo Del Fabbro  
Tiziano Testori  
Roberto L. Weinstein

Masato Minabe  
Toshiro Kodama  
Tatsuji Kogou  
Kayo Takeuchi  
Hajime Fushimi  
Takashi Sugiyama  
Eiko Mitarai

Carlos E. Nemicovsky  
Ofel Moses