

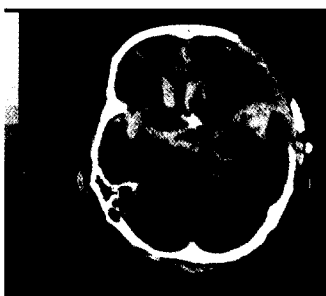
## NOTFALLPRAxis

**56 „Notfall in der Arztpraxis“:  
Akuter Myokardinfarkt  
– eine Kasuistik**

Unter dem Einsatzstichwort „internistischer Notfall“ wird ein Rettungswagen durch die Leitstelle in die Praxis einer Ärztin für Allgemeinmedizin alarmiert. Dort wird ein 39-jähriger Patient von der Ärztin behandelt. Die Medizinerin berichtet dem eintreffenden Rettungsteam, dass das von ihr angefertigte EKG hochgradig „infarktverdächtig“ sei ...  
*M. Böbel*

**58 Notärztliche Differenzialdiagnose der Subarachnoidalblutung**

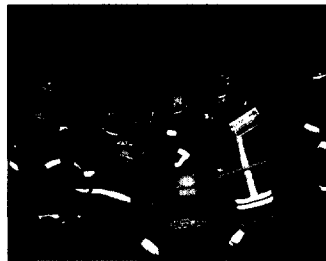
Die nicht traumatische Subarachnoidalblutung (SAB) stellt für den Notarzt eine besondere Herausforderung dar. Die Inzidenz dieser Erkrankung ist relativ gering, die Symptomatik vielschichtig und der Stellenwert der korrekten Verdachtsdiagnose und Therapieeinleitung hoch.  
*H. Buscher*



## NOTFALLPRAxis

**64 Verkehrsunfall auf der B44:  
Schonende Rettung bei  
Verdacht auf WS-Trauma**

An einem Dezembertag des Jahres 2002 wird der RTW 8/83-13 des ASB Mannheim von der Rettungsleitstelle Mannheim zu einem Verkehrsunfall auf der Bundesstraße 44 alarmiert. Bei einer 23-jährigen Unfallbeteiligten zeigen sich nach der Erstuntersuchung Sensibilitätsstörungen im distalen Bereich der unteren Extremitäten ...  
*M. Schönleber*



## RECHT

**66 Aus der Rechtsprechung  
zum Rettungswesen**

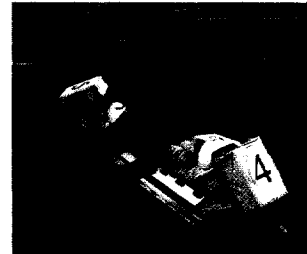
Wer haftet für Behandlungsfehler des Notarztes? Nach einer Entscheidung des Bundesgerichtshofes wird nunmehr die unmittelbare Inanspruchnahme des Notarztes durch den geschädigten Notfallpatienten für unzulässig erklärt.  
*M. R. Ufer*



## REPORTAGE

**72 Notfälle in anderen Sphären:  
Rettungsdienst auf  
dem Roten Planeten**

Die Erschließung des Planeten Mars im Rahmen einer bemannten Expedition ist nur noch eine Sache von einigen Jahrzehnten. Im Rahmen einer Simulation in der Wüste von Utah/USA wurden kürzlich erste (notfall-)medizinische Experimente vor diesem Hintergrund durchgeführt.  
*G. E. Grömer, T. Czarnik*



## MAGAZIN

**76 KatS-Kongress: Ein neues  
System der Gefahrenab-  
wehr ist gefordert**

*P. Poguntke*

**79 Regionale Bestandsauf-  
nahme: Zwei OrgL-Modelle  
im Vergleich**

*R. Hörner*

**84 Leserbrief****98 Kleinanzeigen****101 Termine****102 Impressum**

Dieser Ausgabe liegt das Serviceheft „Rettungsdienstschulen in Deutschland“ bei. Die Broschüre ist außerdem beim Verlag erhältlich. Schicken Sie einen mit 1,44 Euro frankierten und adressierten fensterlosen Rückumschlag (DIN lang) an:

Stumpf & Kossendey  
Bestellung „Serviceheft“  
Postfach 1361  
26183 Edewecht