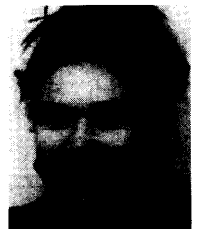


Lebe
Leser*in,
lieber
Leser

Die Aufgaben, welche die Schule für die Gesellschaft erfüllen soll, werden immer vielfältiger. Zum einen gibt es laufend neue Inhalte, die den Kindern und Jugendlichen beigebracht werden müssen; zum anderen hat die Schule auch immer mehr Erziehungsaufgaben zu bewältigen. Diese Vielfalt an Aufgaben und andere Faktoren wie die schwierige Wirtschaftslage machen die Schule bisweilen zu einem Ort, der für die Lehrkräfte und die SchülerInnen nicht die gesundheitsförderliche Umwelt darstellt, die für eine positive Entwicklung nötig wäre. Seit einigen Jahren und in stetig steigendem Ausmass unterstützt die Soziale Arbeit die Schule bei der Bewältigung ihrer Aufgaben. Im Vordergrund steht in der Regel die Betreuung von SchülerInnen, die persönlich oder in ihrer Familie Probleme haben. Gerade angesichts ihres breiten Aufgabenspektrums ist es für die Lehrkräfte eine grosse Entlastung, wenn sie wissen, dass diese Kinder und Jugendlichen durch eine kompetente Fachkraft begleitet werden. Andererseits kann die Soziale Arbeit die Schule nicht nur damit unterstützen, dass sie ihr SchülerInnen mit Problemen «abnimmt». Soziale Arbeit – mit ihren Professionen Sozialarbeit, soziokulturelle Animation und Sozialpädagogik – hat mehr zu bieten als Krisenintervention und Problembehandlung. So werden Fachkräfte der Sozialen Arbeit auch zunehmend in Anspruch genommen, um die Schule bei ihren Bestrebungen um mehr Lebensqualität zu unterstützen. Gerade für diese Aufgaben ist es wünschbar, dass Soziale Arbeit in der Schule nicht isoliert vom sonstigen Schulbetrieb ist, sondern dass sie – noch mehr als heute – ihre Wirkung in Zusammenarbeit mit der Schule entfaltet.



Theres Wernli

I M P R E S S U M

SUCHTMAGAZIN, Ramsteinerstrasse 20, 4052 Basel, Tel. 061 / 312 49 00, Fax -02, E-mail: info@suchtmagazin.ch, Web: <http://www.suchtmagazin.ch> ■ Das SUCHTMAGAZIN erscheint sechsmal jährlich ■ **Herausgeber:** Verein DrogenMagazin ■ **Redaktionsleitung:** Martin Hafen, Theres Wernli ■ **Redaktion:** Kurt Gschwind, Claus Herger, Barbara Meister ■ **Gestaltung dieser Nummer:** Theres Wernli ■ **Satz und Layout:** PROVISTA, Urs Widmer, Allschwil, ■ **Illustrationen & Titelblatt:** undt und Partner, H.P. undt, Basel ■ **Druck:** Druckerei Schüler AG, Biel ■ **Preise:** Einzelnummer Fr. 15.-; Jahresabonnement: Fr. 80.-; Unterstützungsabonnement: Fr. 120.-; Gönnerabonnement: ab Fr. 200.-; Kollektivabonnement ab 5 Stk.: Fr. 60.-; Ausland: Euro 55.-; Einzelnummer: Euro 11.- ■ **Kündigungsfrist:** Ende Kalenderjahr ■ **Postcheckkonto:** Verein DROGENMAGAZIN, 40-29448-5, Basel ■ **Beilage:** Therapiezentrum Fuente Alamo ■ **ISSN** 1422-2221 ■

I N H A L T S V E R Z E I C H N I S

Kann Soziale Arbeit die Probleme der Schule lösen?	3
Schulsozialarbeit und die seismographische Funktion der Schule	14
Seit zwei Monaten nicht mehr in der Schule	18
Schulsozialarbeit – eine Begleitung unserer Schule	19
Suchttherapie zwischen Handwerk und Kunst	21
Veranstaltungen	30
Schulsozialarbeit – oder: Wie Schule und Soziale Arbeit gemeinsam aufbauen	31
<i>supra-f:</i> Zweite Chance für «junge Wölfe»	34
Das Zentrum Cugnane o der pro juventute ist zertifiziert	36
REFLEXE	39