

Inhalt

Journal 68

Leitfaden zur Qualitätsentwicklung
Zusatzqualifikation Sturzprävention
Sommerschule Pflegeinformatik

Experten-Forum 70

Sechs Experten beantworten Leserfragen

Wohnen

Wohnen Sie noch oder leben Sie schon?

Die optimale Einrichtung
Henriette Brückmann

Finanzen 76

Leasen oder kaufen?

Was ist für Pflegeeinrichtungen steuerlich günstiger?
Fritz Halmburger

Recht & Gesetze 78

Urlaub – Beurlaubung – Sonderurlaub

Überblick über die entsprechenden Regelungen
Ulf Berger-Delhey

Wohnen

Alles o.k. in Bad und WC?

Das moderne Pflegeheim-Bad
Henrike Steiner

Personal 83

Fördern und fordern

... dann erfüllen neue Mitarbeiter Ihre Erwartungen
Dr. Joachim von Hein

Qualität 84

Fundraising einmal anders

Bericht über „Die Zeitspender“ vom Hamburger ASB
Ruth Mamerow

Unternehmensführung 87

Vom Ich zum Wir

Maßnahmen zur Förderung der Teamarbeit
Sylvia Kerke

Kommunikation 88

„... und dann hat es Klick gemacht“

Auswertung von Praxisprojekten zur Angehörigenarbeit
Prof. Dr. Katharina Gröning, Dr. Heinrich Lienker

Interview 92

Wenn die Clowns kommen ...

Erfahrungen eines „Klinik-Clowns“ in Altenheimen
Ruth Mamerow im Gespräch mit Heimo Thiel/Ute Geißler

Unternehmensführung 94

So werden sie zur (Bären-)Marke

Die Marke als Unternehmensphilosophie
Prof. Dr. Norbert Meiners

Industrie-Forum 61

Hygiene-Waschmaschine mit Atoll-Technik Pflegedoku 2000

Good Afternoon

GeoCon wächst weiter

Ergonomisches Sitzvergnügen

Barrierefrei duschen

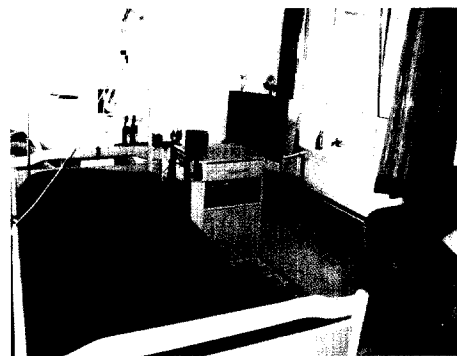
Info-Service 98

Für Sie gelesen 98

Terminkalender 98

Vorschau/Impressum 100

Die optimale Einrichtung



Ein Heim zum Wohlfühlen: Lesen Sie, welche Rolle Farben und Beleuchtung dabei spielen, welche seniorengerechten Möbel es inzwischen auf dem Markt gibt, und wie man die Bewohner- und Stationsbäder nicht nur behindertengerecht und funktionell, sondern auch behaglich einrichten kann.

72