

585 Zu diesem Heft

Aktuelles – kurz berichtet

- 589 Keine Senkung des koronaren Risikos durch Folsäure- und Vitamin B₁₂-Substitution
- 589 Leukämie: Interleukin schützt während der Chemotherapie vor Sepsis-Episoden
- 590 Hypertrophe Kardiomyopathie: Obstruktion beeinflusst Krankheitsverlauf
- 590 Influenza- und Respiratory Syncytial Virus-assoziierte Mortalität in den USA
- 592 Intermittierende Chemotherapie bei Kolonkarzinom ausreichend
- 592 Arthrose: Risiko für Magenblutung unter verschiedenen Medikamenten
- 594 Gerinnungsfaktor VIIa verringert Operations-bedingte Blutungen
- 594 Alkoholkonsum und Schlaganfallgefahr: ein paradoxes Risiko

Referiert – kommentiert

- 595 Augenärztliche Kontrolle des Typ 2-Diabetes
Kommentar: Wann muss ein Typ 2-Diabetiker zum Augenarzt?

Hinterfragt – nachgehakt

- 596 Screening-Koloskopie zur Darmkrebs-Früherkennung

Serie | Infektionskrankheiten

- 597 Geländewagen in der amerikanischen Wüste: Ein Risiko für Coccidioidomykose?

598 Personalia

Originalien

- 601 Fortschritte in der Früherkennung des Mammakarzinoms in den Jahren 1981 – 1990. Ergebnisse einer Longitudinalstudie
W. Janni, H. Sommer, B. Strobl, B. Rack, E. Klanner, P. Hantschmann, G. Rammel, G. Harms, T. Dimpf

Kasuistiken

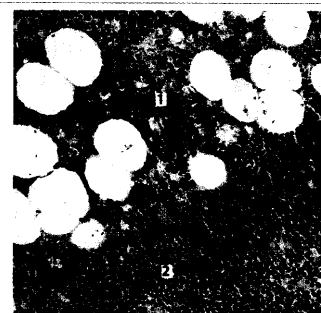
- 607 Kuh-/Katzenpocken-Infektion beim Menschen. Ein potenziell verkanntes Krankheitsbild
A. Steinborn, S. Essbauer, W.Ch. Marsch
- 611 Pantoprazol-induzierte Hepatitis
A. Cordes, W. Vogt, K.P. Maier

Original articles

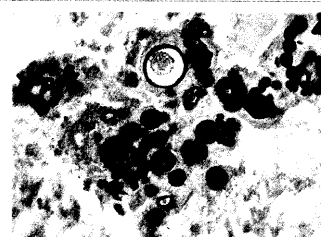
- 601 Influence on survival of early diagnosis of breast cancer by breast screening: results of a longitudinal study 1981–1990

Case reports

- 607 Human cowpox/catpox infection, a potentially unrecognized disease
- 611 Pantoprazole-induced hepatitis



Chronische lymphatische Leukämie



Histopathologie einer Coccidioidomykose, Lunge.