

Internationale Literatur

- 36 — Die häufigsten Off-label-Einsätze
 - Hirnveränderungen bei ADHS identifiziert
- 39 — Computersimulation einer Pockenepidemie
- 40 — Neue Therapiemöglichkeiten bei hartnäckiger Obstipation
 - Haaranalyse bei Neugeborenen auf mütterlichen Alkoholabusus
- 41 — Neu entdecktes Virus verursacht RSV-ähnliche Symptomatik

Kongress kompakt

- 42 — Ernährung von Frühgeborenen
Angereicherte Muttermilch oder Formula?
- 44 — Analgesie bei Frühgeborenen
Auch Frühchen kennen Schmerzen

Internationale Pädiatrie

- 45 — Gesundheitsvisite in der Republik China – Taiwan
Vorzeigemodell für Entwicklungsländer –
im Abseits der WHO
Till U. Keil

Infothek

- 47 — Studienwegweiser
Klinische Studien – welche, wo, wann?

Bitte beachten Sie den Kongress Report aktuell „Antibiose in der täglichen Praxis“ nach Seite 51



Die verschiedenen Gesichter der Borreliose

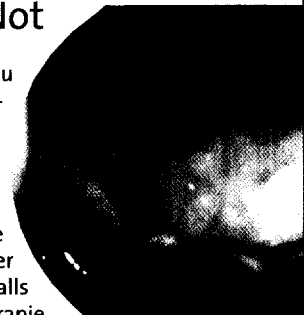


Die Lyme-Borreliose stellt häufig eine diagnostische Herausforderung dar. Die Erscheinungsbilder variieren und häufig werden gerade die Frühsymptome der Erkrankung fehlinterpretiert.

26

Kind in Not

Die akute Atemnot zählt zu den häufigsten pädiatrischen Notfällen in der Praxis. Die seltene akute Epiglottitis und ihre wichtigste Differenzialdiagnose subglottische Laryngitis bedürfen einer sofortigen, gegebenenfalls notfallmäßigen Therapie.



29

Mit Kung-Fu für mehr Gesundheit

Taiwan hat sich auf dem Gesundheitssektor innerhalb von wenigen Jahrzehnten von einem Entwicklungsland zu einem Vorzeigestaat gemausert. Selbst Jacky Chan hilft mit bei Kampagnen gegen das Rauchen.

42



Rubriken

- 6 — Kunterbunt
- 48 — Leserbrief
- 48 — Termine
- 49 — Pharma News
- 54 — Quiz
- 55 — Impressum
- 55 — Vorschau

So erreichen Sie uns

Verlagsanschrift
Urban & Vogel Verlag
Neumarkter Str. 43
81673 München

Verlagsredaktion
Markus Seidl
E-Mail: seidl@urban-vogel.de
Dr. Nicola Zink
E-Mail: zink@urban-vogel.de

Manuskripte bitte an

Redaktion pädiatrie hautnah
Dr. med. Jürgen Kerstan
Dr. med. Ulrich Mutschler
Städt. Krankenhaus
Kinderklinik,
Weinberg 1
31134 Hildesheim