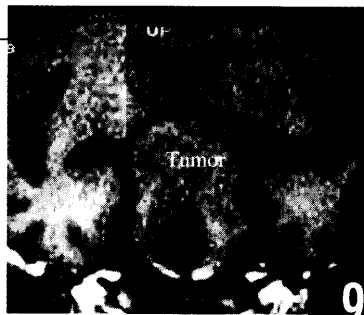


TITELTHEMA

Hirntumore

- 5 Bremer Neuro-Onkologie
- 6 Neuropathologische Diagnostik: WHO-Klassifikation
- 9 Hypophysenadenome: Therapiestrategien und Nachsorge
- 11 Chemotherapie gewinnt an Bedeutung
- 13 Neurochirurgische Therapie von Hirnmetastasen



9

Wie entstehen Hypophysenadenome, welche typischen Krankheitssymptome treten auf, wie ist der aktuelle Stand der Diagnostik, Therapie und Nachsorge?

Ein Bericht von Dr. Ernst-Gerhard Mahlmann, Chefarzt der Neurochirurgischen Klinik am ZKH Reinkenheide in Bremerhaven.

AKTUELLES

- 15 Spendenaufruf der Bundesärztekammer
- 16 Aktionstag in Bremen: Bündnis Gesundheit 2000

INTERN

- 17 KV Bremen: Intensiven Sparkurs ansteuern
- 18 Ärztekammer Bremen und KV Bremen: Zahlreiche Gäste zum Neujahrsempfang begrüßt

PHARMAKOTHERAPIE

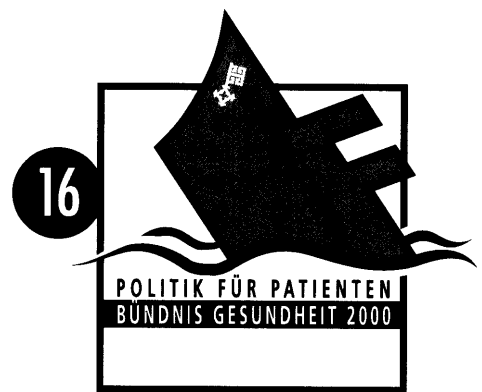
- 19 Diuretikum Mittel der Wahl bei Hypertonie

INFORMATION

- 21 Weiterbildungsprogramm Palliative Care
- 23 Zertifizierung von Arztpraxen

RUBRIKEN

- 3 Bremer Standpunkt
- 14 Akademie für Fort- und Weiterbildung
- 20 Personelles
- 21 Leserbrief
- 21 Impressum
- 22 Namen und Nachrichten
- 24 Termine
- 27 Anzeigenbörse



16

Großer Aktionstag auf dem oberen Domshof des Bündnis Gesundheit gegen die Änderungen im Gesundheitswesen.



18

Mitte Januar luden die KV Bremen gemeinsam mit der Ärztekammer Bremen zum Neujahrsempfang. Gleichzeitig wurde die begleitende Kunstausstellung eröffnet: In diesem Jahr interpretierten Schulklassen Werke von van Gogh. Die Ausstellung ist noch bis Mitte März im Foyer der KV Bremen zu sehen.