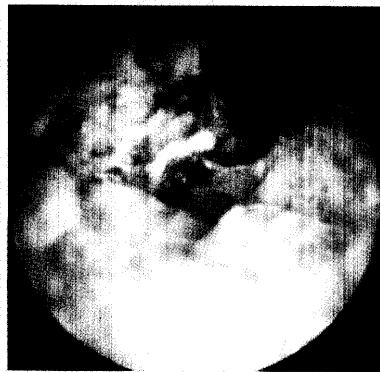
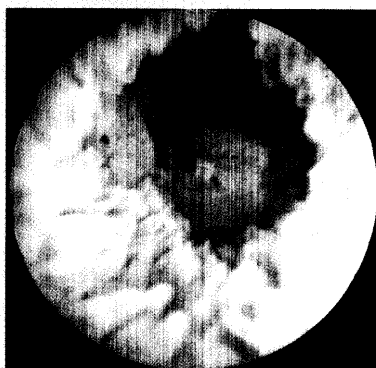


## 27 Tumoren der Harnwege



**Blut im Urin ist ein Warnsignal, das Arzt und Patient zu Recht beunruhigt. In jedem Fall sollten Sie auf rasche Abklärung dringen, denn gerade bei Harnwegstumoren ist die Frühdiagnose prognostisch entscheidend. Einen umfassenden Überblick über Diagnostik und Therapie bietet unser Schwerpunkt.**

Abb. (2): P. Schneede



## Leichenfledderei

**Riesenaufregung: Ärzte sollen die Behandlung von Toten abgerechnet haben. Presse, Funk und Fernsehen watschen die gierigen Weißkittel ab. Wer profitiert wirklich von dem „Skandal“?**

# 46

### MMW-Seminar Pneumologie

**39 — Heuschnupfen bei Kindern auf dem Vormarsch**  
Von M. Silbermann, Berlin

**42 — Diagnose-Quiz**  
Die Polizei bittet um Mithilfe: Indizien im Röntgenbild  
Von J. Dormann, J. Rosengarten, Minden

**43 — Diabetiker mit erhöhtem Blutdruck in der Hausarztpraxis**  
38% haben bereits eine Mikroalbuminurie!  
Originalie von H.-U. Wittchen et al., Dresden

### UNTERNEHMEN ARZTPRAXIS

**46 — Wie viele Kollegen behandeln Leichen?**

**47 — Patienten haben nichts gegen IGelN**

**48 — Ganz konkrete und erprobte IGel-Beispiele**

### RUBRIKEN

**42 — Impressum**  
**50 — Pharmaforum**  
**57 — Insel**

### BEILAGE

Kongress Report: Herausforderung Gelenk- und Rückenbeschwerden – Vom Schmerz befreien – aber sicher!

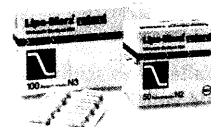
### CONTENTS IN ENGLISH

<b>MMW-Fortschritte der Medizin</b>	<b>E. HUNGERHUBER</b>	
Articles in German – Abstracts in German and English	Tumors of the Upper Urinary Tract	41
Vol. 145 · No. 5 · January 30 2003	<b>P. SCHNEEDE</b>	
<b>A. HOFSTETTER</b>	Tumors of the Urethra	45
Malignant Urinary Tract Tumor or Benign Condyloma. When is Blood in the Urine a Cause of Alarm?	<b>M. SILBERMANN</b>	
36	Hay Fever in Children is on the Increase. The Pollen Season Begins already in January	48
<b>D. ZAAK</b>	<b>H.-U. WITTCHEN ET AL.</b>	
Diagnosis and Treatment of Cancer of the Bladder	Hypertensive Diabetics in the Doctor's Office. 38% already have Microalbuminuria	51
37		



Hypertriglyzeridämie beim Typ 2-Diabetiker.

**Frühzeitig die Weichen richtig stellen.**



**Lipo-Merz® retard**

Etofibrat. Von Beginn an.

Weitere Informationen unter [www.merz.de](http://www.merz.de)

