

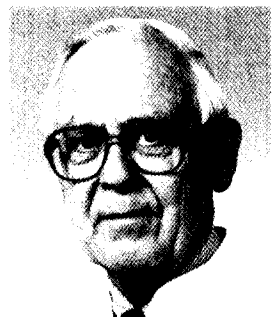
NEUROPÄDIATRIE

Heft 3/2002

Inhalt · Contents



PD Dr. Thorsten Rosenbaum wurde am 17.05.2001 an der Universität Düsseldorf für das Fach Kinderheilkunde habilitiert.



Die erste klinische Beschreibung des Beckwith-Wiedemann-Syndroms erfolgte 1964 durch Prof. Dr. med. Dr. med. h.c. Hans-Rudolf Wiedemann, Kiel.

Titelbild: Morphologie von Neurofibrom-Schwannzellen: PD Dr. Th. Rosenbaum, 2002.

Habilitation <i>Habilitation</i>	
NF1-Mutationen in Schwannzellen führen zur Neurofibrom-Entstehung. Ein kombinierter genetischer und zellbiologischer Ansatz zur Erforschung der Tumorentstehung bei Neurofibromatose Typ 1 <i>NF1 mutations in Schwann cells result in neurofibroma formation. A combined genetic and cellular approach to investigate tumorigenesis in neurofibromatosis type 1</i>	
T. Rosenbaum	93
Originalien/Übersichten <i>Original Papers/Reviews</i>	
Differenzialdiagnose des Zehenganges <i>The differential diagnosis of toe-walking in children</i>	
R. Korinthenberg	98
Differenzialdiagnose der chronischen Ataxien <i>The differential diagnosis of heritable ataxias</i>	
B. Wilken	104
Antikonvulsiva und Neurotoxizität <i>Neurotoxicity of antiepileptic drugs</i>	
P. Bittigau, C. Ikonomidou	110
Fieberkrämpfe - Update <i>Febrile seizures - an update</i>	
B. Püst	116
Kasuistiken <i>CASE REPORTS</i>	
Rupturierte Omphalocele als Leitsymptom bei einem Kind mit Beckwith-Wiedemann-Syndrom <i>Omphalocele as primary symptom of Beckwith-Wiedemann syndrome</i>	
A. Schulenburg, J. Engert, F. Aksu	122
Mitteilungen · Communications	
● Forschung · Research	125
● Personalien · Personal data	125
● Industrie · Industry	125
● Kongresse · Congress announcements	126
Hinweise für die Autoren/Vorschau · Instructions for authors/Preview	127

Impressum

Herausgeber: F. Aksu, Datteln
Redaktion: F. Aksu, Datteln (verantwortlich), M. Blankenburg, (Redaktionsassistentin)

Wissenschaftlicher Beirat:
H. Bode, Ulm · C. G. Bönnemann, Philadelphia · U. Brandl, Jena · H.-J. Christen, Hannover · G. F. Hoffmann, Heidelberg · D. Karch, Maulbronn · A. Kohlschütter, Hamburg · R. Korinthenberg, Freiburg · E. Mayatepek, Heidelberg · P. Meinecke, Hamburg · B. Neubauer, Gießen · Barbara Plecko, Graz · B. Schmitt, Zürich · N. Sörensen, Würzburg · M. Spranger, Bremen · Maja Steinlin, Bern · Sylvia Stöckler-Ipsiroglu, Wien · Ingrid Tuxhorn, Bielefeld · D. Uhlenbrock, Dortmund · S. Unkelbach, Volkach/Main · T. Voit, Essen · B. Wilken, Göttingen · B. Zernikow, Datteln · Petra Zwirner, Datteln

Layout: Atelier Schmidt-Römhild

Anschrift der Redaktion:
Redaktion Neuropädiatrie, Vestische Kinderklinik Datteln, Postfach 1351, D-45704 Datteln, Telefon 02363/975 230, Fax 02363/975 393, E-mail: neuropaediatrie@schmidt-roemhild.de

Anschrift von Verlag und Anzeigenverwaltung: Max Schmidt Römhild, Verlag, Hausadresse: Mengstraße 16, 23552 Lübeck, Großkundenadresse: 23547 Lübeck, Telefon: 0451/7031-01 Fax 0451/7031-253, E-mail: MSR-Luebeck@t-online.de

Erscheinungsweise: 4x jährlich
Januar, April, Juli, Oktober

Bezugsmöglichkeiten: Einzelheft € 9,- zzgl. Versandkosten;
Jahresabonnement € 34,- zzgl. Versandkosten (€ 3,- Inland, € 6,50 Ausland)

Anzeigenpreisliste:
Nr. 1 vom 1. Dezember 2001

Namentlich gekennzeichnete Beiträge brauchen sich nicht unbedingt mit der Meinung des Herausgebers und der Redaktion zu decken.

Für unverlangt eingesandte Beiträge und Fotos lehnt der Verlag die Verantwortung ab.

© 2002 Die Zeitschrift und alle in ihr enthaltenen Beiträge und Abbildungen sind urheberrechtlich geschützt. Jede Verwertung außerhalb der engen Grenzen des Urheberrechtsgesetzes ist ohne Zustimmung des Verlages unzulässig und strafbar. Das gilt insbesondere für Vervielfältigungen, Übersetzungen, Mikroverfilmung und die Einspeicherung und Bearbeitung in elektronischen Systemen.

ISSN 1619-3873