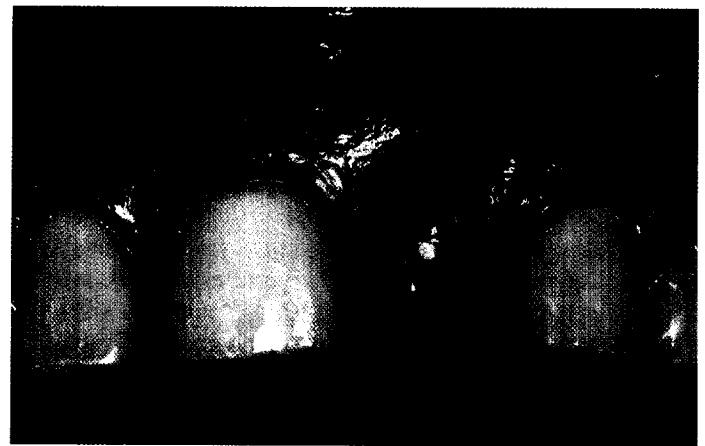
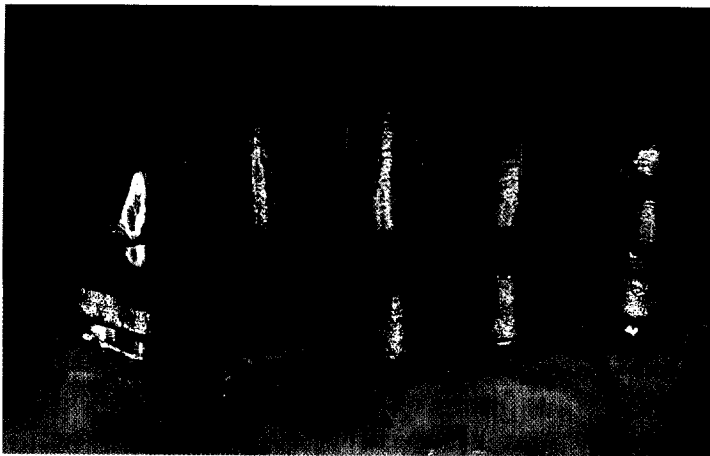
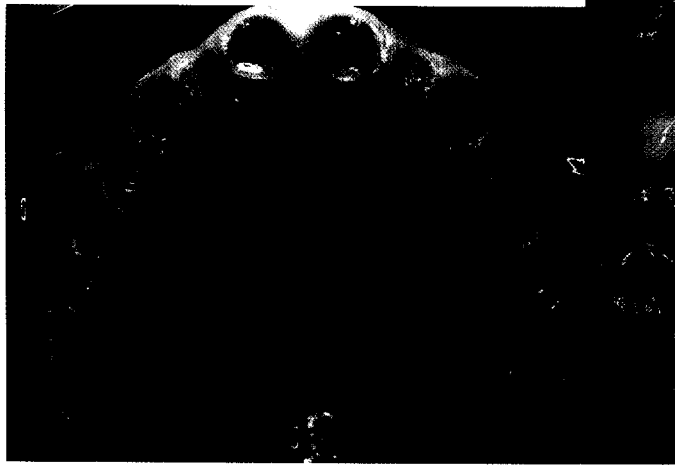


**Restitutio ad integrum**  
**Seite 318**



**Teamtime in der Implantologie**  
**Seite 362**

**Komplexe Totalsanierung auf  
Implantaten und natürlichen Pfeilern**  
**Seite 335**

## **prothetik**

G. Calesini, G. B. Bruschi und A. Scipioni  
Restitutio ad integrum

**318**

I. Casartelli, E. Euwe, A. Russo und F. Levratto  
Komplexe Totalsanierung auf  
Implantaten und natürlichen Pfeilern

**335**

R. Masur  
Teamtime in der Implantologie

**362**

J. H. Koch  
Funktion, Ästhetik und Phonetik  
in der diagnostischen Aufstellung

**374**

## **teamaktuell**

Ein Überblick über das aktuelle Angebot  
keramischer Abutments

**382**

Goldinlays „in“ Tucker-Technik

**390**

S. Schaffarzik  
48. Zahnärztetag Westfalen-Lippe in Gütersloh  
Interdisziplinäre Aspekte der Zahnmedizin

**394**

Thommen Medical  
Start-up in Sachen Implantologie

**401**

„Teamwork“ bald von  
vier Universitäten herausgegeben

**402**

9. Dental Marketing Kongress  
Analyse, Strategie, Umsetzung

**408**