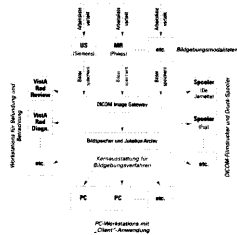


Implementierung umfassender Lösungen

104 Integration der **Bildgebung** und **Informationstechnologie** in der **Medizin:** Soarian Cardiology als Schlüssel zur optimalen kardiologischen Versorgung

In der Kardiologie spielt der Zeitfaktor eine äußerst wichtige Rolle. Daher müssen auf Knopfdruck umfassende Informationen wie Patientendaten, Bilder, EKG-Kurven und physiologische Aufzeichnungen zur Verfügung stehen. Damit kann der Arzt rasch und fundiert die optimale Therapie bestimmen. Wir beschreiben am Beispiel des South Carolina Heart Center (SCHC) die Antwort von Soarian Cardiology auf die spezifisch klinischen, administrativen und betrieblichen Workflow-Probleme der Kardiologie.

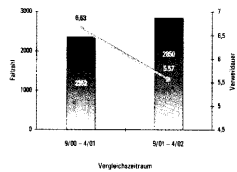
Interview mit
Tim Attebery, CEO, SCHC



108 IHE ist Realität bei **Siemens Medical Solutions**

Das Kürzel IHE steht für die Initiative *Integrating the Health Care Enterprise*, die heute auf nahezu 4 Jahre schrittweisen Wachstums zurückblicken kann. Die Interoperabilität zwischen Systemen verschiedener Hersteller wird zu einem immer wichtigeren Faktor bei einer Kaufentscheidung. IHE-Erfolgsgeschichten von Kunden sind der beste Beweis für die Leistung unserer Produkte in der klinischen Routine.

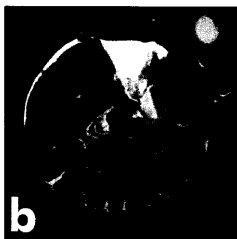
N. Wirsz
G. Oyntzen
E. Motzkus
B. Stewart



116 DRGs als Rahmen für **strukturelle Neuerungen** im Krankenhaus – **Beispiel: Case-Manager im Unfallkrankenhaus Berlin**

Mit Einrichtung des DRG-Systems wird eine effiziente Kommunikation zwischen Medizin und Verwaltung im Krankenhaus zu einem zentralen Thema. Ein Case-Manager kann dabei sowohl in qualitativer als auch in quantitativer Hinsicht von großem Vorteil sein. Eine qualifizierte und standardisierte Therapie verbessert die Patientenversorgung.

U. Lehmann
T. Köpfer



Optimierung spezieller Lösungen

119 Erste Ergebnisse mit einem **Hochfeld-MRT im OP**

Niederfeld-MRT-Systeme haben sich in der Neurochirurgie durchgesetzt. Die Umrüstung eines Hochfeldscanners mit integrierter mikroskopgestützter Gehirnnavigation öffnet die Tür zu einer wirksamen chirurgischen Intervention mit zuverlässiger Navigationsunterstützung. Technische Einzelheiten zur Anpassung und erste klinische Erfahrungen werden beschrieben.

Ch. Nimsky
O. Ganslandt, B. v. Keller
T. Vetter, A. Oppelt
R. Fahlbusch



127 Integration von **Informationssystemen** in der **Strahlentherapie**

Zur Verbesserung des Workflows und Entlastung des Personals von manuellen Arbeiten in der Strahlentherapie müssen umfassende Informationen von verschiedenen Stellen rasch zur Verfügung stehen. Die automatische Auswertung der Datenbank für klinische und statistische Zwecke ermöglicht eine zeitnahe Messung der Ergebnisse.

A. K. Phillips
J. Anson
B. Sloman
A. A. Miller



134 Graphische **Benutzeroberfläche** zum **Management** hoch entwickelter **Radiotherapiesysteme**

Zum Management der zunehmend komplexeren Methoden in der Radiotherapie sind hoch entwickelte, schnelle und sichere Tools erforderlich. Wir beschreiben eine benutzerfreundliche, intuitive graphische Benutzeroberfläche, die eine umfassende Auswertung aller zur Behandlung des Patienten erforderlichen Arbeitsschritte ermöglicht.

C. B. Saw
K. M. Ayyangar, W. Zhen
S. Pillai, M. Yoe-Sein
C. A. Enke, D. J. Carlson
J. C. Celi